

## Střední škola zdravotnická a sociální Chrudim



### Výroční zpráva o činnosti školy - školní rok 2010/2011

adresa: Poděbradova 336, 537 01 Chrudim IV

telefon: 469 620 415; tel., fax: 469 620 231

[szs@chrudim.cz](mailto:szs@chrudim.cz)

[www:szs.chrudim.cz](http://www:szs.chrudim.cz)

IČO: 00498891

IZO: 100 009 754

Identifikátor zařízení: 600 019 781



evropský  
sociální  
fond v ČR



EVROPSKÁ UNIE



MINISTERSTVO ŠKOLSTVÍ,  
MLÁDEŽE A TĚLOVÝCHOVY



OP Vzdělávání  
pro konkurenceschopnost

INVESTICE DO ROZVOJE VZDĚLÁVÁNÍ

V Chrudimi dne 30. 9. 2011

zpracovala:  
Mgr. Jana Ullrichová  
ředitelka SŠZS Chrudim

## **Obsah výroční zprávy za školní rok 2010/2011**

|  |           |
|--|-----------|
| <b>A. Základní údaje o škole.....</b>  | <b>3</b>  |
| <b>B. Přehled oborů vzdělávání.....</b>  | <b>4</b>  |
| <b>C. Pracovníci školy.....</b>  | <b>12</b> |
| <b>D. Příjímací řízení.....</b>  | <b>15</b> |
| <b>E. Výsledky výchovy a vzdělávání.....</b>   | <b>16</b> |
| <b>F. Údaje o prevenci sociálně patologických jevů.....</b>  | <b>18</b> |
| <b>G. DVPP.....</b>  | <b>18</b> |
| <b>H. Aktivity a prezentace školy na veřejnosti.....</b>   | <b>19</b> |
| <b>1. Předmětové komise.....</b>   | <b>19</b> |
| <b>2. Výchovné poradenství.....</b>  | <b>19</b> |
| <b>3. Projekt „Škola podporující zdraví“.....</b>  | <b>20</b> |
| <b>4. Prezentační akce školy.....</b>  | <b>21</b> |
| <b>5. Přehled kurzů.....</b>   | <b>21</b> |
| <b>6. Další školní a mimoškolní aktivity.....</b>  | <b>21</b> |
| <b>I. Údaje o výsledcích inspekční činnosti provedené ČŠI.....</b>   | <b>22</b> |
| <b>J. Základní údaje o hospodaření školy.....</b>  | <b>23</b> |
| <b>K. Údaje o zapojení školy do rozvojových a mezinárodních programů.....</b>  | <b>24</b> |
| <b>L. Údaje o zapojení školy do dalšího vzdělávání v rámci celoživotního učení.....</b>  | <b>24</b> |
| <b>M. Údaje o předložených a školou realizovaných projektech fin. z cizích zdrojů.....</b>   | <b>25</b> |
| <b>N. Údaje o spolupráci s odborovými organizacemi, organizacemi zaměstnavatelů a dalšími partnery při plnění úkolů ve vzdělávání.....</b> | <b>16</b> |

## A. Základní údaje o škole

### Informace o škole

Název školy: Střední škola zdravotnická a sociální Chrudim

Adresa: Chrudim, Poděbradova 336, PSČ 537 01

Telefon: 469 620 415

Fax: 469 620 231

E-mail: [szs@chrudim.cz](mailto:szs@chrudim.cz)

Internetové stránky: [www.szs.chrudim.cz](http://www.szs.chrudim.cz)

Bankovní spojení: KB Chrudim, č. ú. 13635-531

Právní forma: příspěvková organizace

IČO: 00 498 891

IZO: 110 009 754

REDIZO: 600019781

Zřizovatel: Pardubický kraj

Právní forma: veřejnoprávní korporace zřízená zákonem č. 129/2000Sb.,

Adresa: Komenského náměstí 125, 532 11 Pardubice

IČO: 70 892 822

Zřizovací listina: Pardubický kraj, č.j.: KrÚ 18384/2005 OŠMS/4

Rejstřík škol: MŠMT, č.j.: 424/2010-21 (poslední aktualizace)

Ředitelka školy:

Statutární zástupkyně, metodik prevence:

Řídící praktického vyučování:

Výchovná poradkyně:

Mgr. Jana Ullrichová

Mgr. Zdeňka Hrochová

Mgr. Marta Pleskotová

PaedDr. Eva Bidmonová

## B. Přehled oborů vzdělávání

### 1. Přehled oborů vzdělávání

| Kód oboru   | Forma   | Délka  | Ukončení | Poznámka             |
|---|---------|--------|----------|----------------------|
| 53-41-M/007Zdravotnický asistent                    | denní   | 4 roky | MZ       | dobíhající obor      |
| 53-41-M/007Zdravotnický asistent                    | večerní | 5 let  | MZ       | dobíhající obor      |
| 53-41-M/01 Zdravotnický asistent                    | denní   | 4 roky | MZ       | ŠVP Praktická sestra |
| 53-41-M/01 Zdravotnický asistent                    | večerní | 5 let  | MZ       | ŠVP Praktická sestra |
| 75-41-M/003 Sociální péče – pečovatelská činnost    | denní   | 4 roky | MZ       | dobíhající obor      |
| 75-41-M/004 Sociální péče – sociálněsprávní činnost | denní   | 4 roky | MZ       | dobíhající obor      |
| *75-41-M/01 Sociální činnost                        | denní   | 4 roky | MZ       | ŠVP Sociální činnost |
| ◇75-41-M/01 Sociální činnost                        | večerní | 5 let  | MZ       | ŠVP Sociální činnost |

\* proběhlo přijímací řízení od školního roku 2011/2012

◇ zařazení do rejstříku škol, od školního roku 2012/2013 – bude upřesněno vyhlášením přijímacího řízení

Od 1. 9. 2011 vešel v platnost ŠVP Praktická sestra – denní a večerní forma vzdělávání

**Kapacita školy je 300 žáků.**

denní studium 240 žáků

večerní studium 60 žáků

**Ve školním roce 2010/2011 bylo na škole 10 tříd - celkem 275 žáků**

**8 tříd denního studia = 223 žáků**

**2 třídy večerního studia = 52 žáků**

## 2. Učební plány

### UČEBNÍ PLÁN

#### 53-41-M/007 Zdravotnický asistent – denní forma vzdělávání

Schválilo Ministerstvo školství, mládeže a tělovýchovy po dohodě s Ministerstvem zdravotnictví dne 17.12.2003, čj. 33 318/2003-23, s platností od 1. září 2004 počínaje prvním ročníkem

| Kategorie a názvy vyučovacích předmětů    | Počet týdenních vyučovacích hodin |           |           |           |            |
|---|-----------------------------------|-----------|-----------|-----------|------------|
|   | v ročníku                         |           |           |           | celkem     |
|   | 1.                                | 2.        | 3.        | 4.        |            |
| <b>A. Povinné</b>                         |                                   |           |           |           |            |
| <b>a) základní</b>                        |                                   |           |           |           |            |
| Český jazyk a literatura                  | 3                                 | 3         | 2         | 3         | <b>11</b>  |
| Cizí jazyk                                | 3                                 | 3         | 3         | 3         | <b>12</b>  |
| Latinský jazyk                            | 2                                 | -         | -         | -         | <b>2</b>   |
| Občanská nauka                            | 1                                 | 1         | 1         | 1         | <b>4</b>   |
| Dějepis                                   | 2                                 | 1         | -         | -         | <b>3</b>   |
| Matematika                                | 3                                 | 2         | 2         | -         | <b>7</b>   |
| Fyzika                                    | 2                                 | 2         | -         | -         | <b>4</b>   |
| Chemie                                    | 2                                 | 2         | -         | -         | <b>4</b>   |
| Biologie                                  | 2                                 | 1         | -         | -         | <b>3</b>   |
| Informační a komunikační technologie      | 2                                 | 2         | -         | -         | <b>4</b>   |
| Tělesná výchova                           | 2                                 | 2         | 2         | 2         | <b>8</b>   |
| Ekonomika                                 | -                                 | -         | -         | 2         | <b>2</b>   |
| Veřejné zdravotnictví a výchova ke zdraví | -                                 | 1,5       | -         | -         | <b>1,5</b> |
| První pomoc                               | 1                                 | -         | -         | -         | <b>1</b>   |
| Psychologie a komunikace                  | -                                 | 2         | 2         | 1         | <b>5</b>   |
| Klinická propedeutika                     | -                                 | 1         | -         | -         | <b>1</b>   |
| Somatologie                               | 4                                 | -         | -         | -         | <b>4</b>   |
| Základy epidemiologie a hygieny           | -                                 | 1         | -         | -         | <b>1</b>   |
| Ošetřovatelství*                          | 3                                 | 6         | 6         | 4         | <b>19</b>  |
| Ošetřování nemocných*                     | -                                 | -         | 12        | 14        | <b>26</b>  |
| <b>b) výběrové a volitelné</b>            | -                                 | 1,5       | 3         | 3         | <b>7,5</b> |
| <b>Počet hodin celkem</b>                 | <b>32</b>                         | <b>32</b> | <b>33</b> | <b>33</b> | <b>130</b> |

# UČEBNÍ PLÁN

## studijního oboru

### 53-41-M/007 Zdravotnický asistent – večerní forma a vzdělávání

Schválilo Ministerstvo školství, mládeže a tělovýchovy po dohodě s Ministerstvem zdravotnictví  
dne 17.12.2003, čj. 33 318/2003-23, s platností od 1. září 2004 počínaje prvním ročníkem

| Kategorie a názvy vyučovacích předmětů | Počet týdenních vyučovacích hodin |           |           |           |           |           |
|--|-----------------------------------|-----------|-----------|-----------|-----------|-----------|
|  | v ročníku                         |           |           |           |           | celkem    |
|  | 1.                                | 2.        | 3.        | 4.        | 5.        |           |
| <b>Povinné</b>                         |                                   |           |           |           |           |           |
| <b>a) základní</b>                     |                                   |           |           |           |           |           |
| Český jazyk a literatura               | 2                                 | 1         | 2         | 1         | 2         | <b>8</b>  |
| Cizí jazyk                             | 2                                 | 2         | 2         | 2         | 2         | <b>10</b> |
| Latinský jazyk                         | 2                                 | -         | -         | -         | -         | <b>2</b>  |
| Občanská nauka                         | -                                 | 1         | 1         | -         | -         | <b>2</b>  |
| Dějepis                                | 1                                 | -         | -         | -         | -         | <b>1</b>  |
| Matematika                             | 1                                 | 2         | 1         | 1         | -         | <b>5</b>  |
| Fyzika                                 | -                                 | 1         | 1         | -         | -         | <b>2</b>  |
| Chemie                                 | -                                 | 1         | 1         | -         | -         | <b>2</b>  |
| Biologie                               | 1                                 | -         | -         | -         | -         | <b>1</b>  |
| ICT                                    | -                                 | -         | 1         | -         | -         | <b>1</b>  |
| Ekonomika                              | -                                 | -         | -         | -         | 1         | <b>1</b>  |
| Veř.zdrav. a výchova ke zdraví         | 1                                 | -         | -         | -         | -         | <b>1</b>  |
| První pomoc                            | -                                 | 1         | -         | -         | -         | <b>1</b>  |
| Psychologie a komunikace               | -                                 | 1         | 1         | 1         | -         | <b>3</b>  |
| Klinická propedeutika                  | 1                                 | -         | -         | -         | -         | <b>1</b>  |
| Somatologie                            | 2                                 | -         | -         | -         | -         | <b>2</b>  |
| Základy epidemiologie a hygieny        | -                                 | 1         | -         | -         | -         | <b>1</b>  |
| Ošetřovatelství*                       | 3                                 | 5         | 3         | 2         | 2         | <b>15</b> |
| Ošetřování nemocných*                  | -                                 | -         | 3         | 7         | 7         | <b>17</b> |
| <b>b) výběrové a volitelné</b>         | -                                 | -         | -         | 2         | 2         | <b>4</b>  |
| <b>Počet hodin celkem</b>              | <b>16</b>                         | <b>16</b> | <b>16</b> | <b>16</b> | <b>16</b> | <b>80</b> |

# UČEBNÍ PLÁN

studijního oboru

## 75-41-M/003 Sociální péče - pečovatelská činnost – denní forma vzdělávání

Vydalo Ministerstvo školství, mládeže a tělovýchovy České republiky  
dne 12. září 1997, č.j. 29 166/97-71 s účinností od 1. září 1998 počínaje 1. ročníkem

| Vyučovací předměty |   | Počet týdenních vyučovacích hodin v ročníku |           |           |           |            |
|--------------------|---|---|-----------|-----------|-----------|------------|
|                    |   | 1.  | 2.        | 3.        | 4.        | Celkem     |
| <b>1.</b>          | <b>Všeobecně vzdělávací předměty</b>              |   |           |           |           |            |
|                    | Český jazyk a literatura                          | 3   | 3         | 3         | 3         | 12         |
|                    | Cizí jazyk  | 3   | 3         | 3         | 3         | 12(12)     |
|                    | Dějepis   | 2   | 2         | -         | -         | 4          |
|                    | Občanská nauka                                    | -   | -         | 2         | 2         | 4          |
|                    | Matematika  | 3   | 3         | 2         |           | 8          |
|                    | Základy přírodních věd                            | 2(0,5)                                      | 2(0,5)    |           | -         | 4(1)       |
|                    | Tělesná výchova                                   | 2   | 2         | 2         | 2         | 8(8)       |
|                    | Hudební výchova                                   | 2   | 2         | -         | -         | 4(4)       |
|                    | Výtvarná výchova                                  | 2   | 2         | -         | -         | 4(4)       |
|                    | <b>Celkem</b>                                     | <b>19</b>                                   | <b>19</b> | <b>12</b> | <b>10</b> | <b>60</b>  |
| <b>2.</b>          | <b>Odborné předměty</b>                           |   |           |           |           |            |
| <b>2.1</b>         | <b>Základní</b>                                   |   |           |           |           |            |
|                    | Psychologie                                       | 2   | 2         | -         | -         | 4          |
|                    | Osobnostní výchova                                | 2   | 2         | -         | -         | 4(4)       |
|                    | Zdravotní nauka                                   | 3   | 3         | -         | -         | 6          |
|                    | Právo   | -   | -         | 2         | 2         | 4          |
|                    | Sociální politika                                 | 2   | -         | -         | -         | 2          |
|                    | Sociální péče                                     | -   | 2         | 2         | 2         | 6          |
|                    | Ekonomika   | -   | -         | 2         | -         | 2          |
|                    | Výpočetní technika a administrativa <sup>1)</sup> | 2   | 2         | 2         | -         | 6(6)       |
|                    | <b>Celkem</b>                                     | <b>11</b>                                   | <b>11</b> | <b>8</b>  | <b>4</b>  | <b>34</b>  |
| <b>2.2</b>         | <b>Profilující</b>                                |   |           |           |           |            |
|                    | Psychologie                                       | -   | -         | 2         | -         | 2          |
|                    | Speciální pedagogika                              | -   | 2         | 2         | -         | 4          |
|                    | Pečovatelsví                                      | -   | -         | 2         | 2         | 4(4)       |
|                    | Péče o staré občany                               | -   | -         | 2         | -         | 2          |
|                    | Organizace volného času                           | -   | -         | 2         | 2         | 4(4)       |
|                    | Zdravotně tělesná výchova                         | -   | -         | -         | 3         | 3(2)       |
|                    | Odborná praxe                                     | -   | -         | -         | 4         | 4(4)       |
|                    | <b>Celkem</b>                                     | <b>-</b>                                    | <b>2</b>  | <b>10</b> | <b>11</b> | <b>23</b>  |
| <b>3.</b>          | <b>Výběrové a volitelné předměty</b>              | -   | -         | 2         | 5         | 7          |
|                    | <b>Počet týdenních vyučovacích hodin celkem</b>   | <b>30</b>                                   | <b>32</b> | <b>32</b> | <b>30</b> | <b>124</b> |

# UČEBNÍ PLÁN

studijního oboru

## 75-41-M/003 Sociální péče – sociálněsprávní činnost – denní forma vzdělávání

Vydalo Ministerstvo školství, mládeže a tělovýchovy České republiky  
dne 12. září 1997, č.j. 29 166/97-71 s účinností od 1. září 1998 počínaje 1. ročníkem

| Vyučovací předměty |   | Počet týdenních vyučovacích hodin v ročníku |           |           |           |            |
|--------------------|---|---|-----------|-----------|-----------|------------|
|                    |   | 1.  | 2.        | 3.        | 4.        | Celkem     |
| <b>1.</b>          | <b>Všeobecně vzdělávací předměty</b>              |   |           |           |           |            |
|                    | Český jazyk a literatura                          | 3   | 3         | 3         | 3         | 12         |
|                    | Cizí jazyk  | 3   | 3         | 3         | 3         | 12(12)     |
|                    | Dějepis   | 2   | 2         | -         | -         | 4          |
|                    | Občanská nauka                                    | -   | -         | 2         | 2         | 4          |
|                    | Matematika  | 3   | 3         | 2         |           | 8          |
|                    | Základy přírodních věd                            | 2(0,5)                                      | 2(0,5)    |           | -         | 4(1)       |
|                    | Tělesná výchova                                   | 2   | 2         | 2         | 2         | 8(8)       |
|                    | Hudební výchova                                   | 2   | 2         | -         | -         | 4(4)       |
|                    | Výtvarná výchova                                  | 2   | 2         | -         | -         | 4(4)       |
|                    | <b>Celkem</b>                                     | <b>19</b>                                   | <b>19</b> | <b>12</b> | <b>10</b> | <b>60</b>  |
| <b>2.</b>          | <b>Odborné předměty</b>                           |   |           |           |           |            |
| <b>2.1</b>         | <b>Základní</b>                                   |   |           |           |           |            |
|                    | Psychologie                                       | 2   | 2         | -         | -         | 4          |
|                    | Osobnostní výchova                                | 2   | 2         | -         | -         | 4(4)       |
|                    | Zdravotní nauka                                   | 3   | 3         | -         | -         | 6          |
|                    | Právo   | -   | -         | 2         | 2         | 4          |
|                    | Sociální politika                                 | 2   | -         | -         | -         | 2          |
|                    | Sociální péče                                     | -   | 2         | 2         | 2         | 6          |
|                    | Ekonomika   | -   | -         | 2         | -         | 2          |
|                    | Výpočetní technika a administrativa <sup>1)</sup> | 2   | 2         | 2         | -         | 6(6)       |
|                    | <b>Celkem</b>                                     | <b>11</b>                                   | <b>11</b> | <b>8</b>  | <b>4</b>  | <b>34</b>  |
| <b>2.2</b>         | <b>Profilující</b>                                |   |           |           |           |            |
|                    | Právo   | -   | -         | 1         | 2         | 3(1)       |
|                    | Sociální politika                                 | -   | 2         | -         | -         | 2          |
|                    | Ekonomika   | -   | -         | 1         | 2         | 3          |
|                    | Veřejné finance                                   | -   | -         | -         | 4         | 4(1)       |
|                    | Sociální zabezpečení                              | -   | -         | 3         | 3         | 6(3)       |
|                    | Aplikovaná výpočetní technika                     | -   | -         | 1         | 2         | 3(3)       |
|                    | <b>Celkem</b>                                     | <b>-</b>                                    | <b>2</b>  | <b>6</b>  | <b>13</b> | <b>21</b>  |
| <b>3.</b>          | <b>Výběrové a volitelné předměty</b>              | <b>-</b>                                    | <b>-</b>  | <b>6</b>  | <b>3</b>  | <b>9</b>   |
|                    | <b>Počet týdenních vyučovacích hodin celkem</b>   | <b>30</b>                                   | <b>32</b> | <b>32</b> | <b>30</b> | <b>124</b> |



## UČEBNÍ PLÁN

### ŠVP Praktická sestra – 53-41-M/01 Zdravotnický asistent – denní forma vzdělávání

| Kategorie a názvy vyučovacích předmětů       | Počet týdenních vyučovacích hodin |           |           |           |            |
|--|-----------------------------------|-----------|-----------|-----------|------------|
|  | v ročníku                         |           |           |           | celkem     |
|  | 1.                                | 2.        | 3.        | 4.        |            |
| A. Povinné                                   |                                   |           |           |           |            |
| Český jazyk a literatura*                    | 3                                 | 3         | 3         | 3         | 12         |
| Cizí jazyk*                                  | 3                                 | 3         | 3         | 3         | 12         |
| Latinská terminologie                        | 1                                 | 0         | 0         | 0         | 1          |
| Občanský a společenskovední základ*          | 1                                 | 1         | 1         | 1         | 4          |
| Dějepis                                      | 2                                 | 2         | 0         | 0         | 4          |
| Matematika*                                  | 3                                 | 2         | 2         | 0         | 7          |
| Fyzika                                       | 2                                 | 2         | 0         | 0         | 4          |
| Chemie                                       | 2                                 | 2         | 0         | 0         | 4          |
| Biologie                                     | 2                                 | 2         | 0         | 0         | 4          |
| Informační a komunikační technologie*        | 2                                 | 2         | 0         | 0         | 4          |
| Tělesná výchova                              | 2                                 | 2         | 2         | 2         | 8          |
| Estetika                                     | 1                                 | 0         | 0         | 0         | 1          |
| Zeměpis                                      | 0                                 | 0         | 0         | 1         | 1          |
| Ekonomika                                    | 0                                 | 0         | 0         | 2         | 2          |
| Somatologie *                                | 4                                 | 0         | 0         | 0         | 4          |
| První pomoc                                  | 0                                 | 1         | 0         | 0         | 1          |
| Klinická propedeutika                        | 1                                 | 0         | 0         | 0         | 1          |
| Vnitřní lékařství                            | 0                                 | 1         | 1         | 1         | 3          |
| Chirurgie                                    | 0                                 | 1         | 1         | 1         | 3          |
| Vybrané kapitoly z gynekologie a porodnictví | 0                                 | 1         | 0         | 0         | 1          |
| Vybrané kapitoly z pediatrie                 | 0                                 | 0         | 1         | 0         | 1          |
| Psychologie *                                | 0                                 | 2         | 2         | 2         | 6          |
| Základy epidemiologie a hygieny              | 0                                 | 1         | 0         | 0         | 1          |
| Teoretické ošetřovatelství *                 | 4                                 | 4         | 4         | 3         | 15         |
| Praktické ošetřovatelství *                  | 0                                 | 2         | 13        | 14        | 29         |
| <b>Počet hodin celkem</b>                    | <b>33</b>                         | <b>34</b> | <b>33</b> | <b>33</b> | <b>133</b> |
| B.nepovinné                                  |                                   |           |           |           |            |
| Konverzace v cizím jazyce                    | 0                                 | 0         | 0         | 1         | 1          |
| Seminář z MAT/OSZ/IKT                        | 0                                 | 0         | 0         | 2         | 2          |
| Seminář SOM                                  | 0                                 | 0         | 0         | 1         | 1          |
| Sportovní hry                                |                                   |           |           |           | 1          |
| <b>celkem</b>                                |                                   |           |           |           | <b>5</b>   |

## UČEBNÍ PLÁN

### ŠVP Praktická sestra – 53-41-M/01 Zdravotnický asistent – večerní forma vzdělávání

| Kategorie a názvy vyučovacích předmětů        | Počet týdenních vyučovacích hodin |           |           |           |           |           |
|---|-----------------------------------|-----------|-----------|-----------|-----------|-----------|
|   | v ročníku                         |           |           |           |           | celkem    |
|   | 1.                                | 2.        | 3.        | 4.        | 5.        |           |
| <b>A. Povinné předměty</b>                    |                                   |           |           |           |           |           |
| Český jazyk a literatura*                     | 2                                 | 1         | 2         | 2         | 2         | 9         |
| Cizí jazyk*                                   | 2                                 | 2         | 2         | 2         | 2         | 10        |
| Občanský a společenskovední základ*           | 1                                 | 0         | 0         | 1         | 1         | 3         |
| Dějepis                                       | 1                                 | 0         | 0         | 0         | 0         | 1         |
| Matematika*                                   | 1                                 | 1         | 1         | 1         | 1         | 5         |
| Fyzika  | 0                                 | 1         | 1         | 0         | 0         | 2         |
| Chemie  | 1                                 | 1         | 0         | 0         | 0         | 2         |
| Biologie                                      | 1                                 | 0         | 0         | 0         | 0         | 1         |
| Informační a komunikační technologie*         | 0                                 | 1         | 0         | 0         | 0         | 1         |
| Ekonomika                                     | 0                                 | 1         | 0         | 0         | 0         | 1         |
| Somatologie *                                 | 4                                 | 0         | 0         | 0         | 1         | 5         |
| První pomoc                                   | 0                                 | 1         | 0         | 0         | 0         | 1         |
| Vnitřní lékařství                             | 0                                 | 2         | 0         | 0         | 0         | 2         |
| Chirurgie                                     | 0                                 | 0         | 1         | 0         | 0         | 1         |
| Vybrané kapitoly z pediatrie/ gyn-porodnictví | 0                                 | 0         | 1         | 0         | 0         | 1         |
| Psychologie a komunikace*                     | 0                                 | 0         | 1         | 2         | 1         | 4         |
| Teoretické ošetřovatelství*                   | 3                                 | 5         | 2         | 2         | 2         | 14        |
| Praktické ošetřovatelství*                    | 0                                 | 0         | 5         | 6         | 6         | 17        |
| Odborná praxe                                 |                                   |           |           |           |           |           |
| <b>Počet hodin celkem</b>                     | <b>16</b>                         | <b>16</b> | <b>16</b> | <b>16</b> | <b>16</b> | <b>80</b> |
| <b>B. Nepovinné předměty</b>                  |                                   |           |           |           |           |           |
| Konverzace v cizím jazyce                     | 0                                 | 0         | 0         | 0         | 1         | 1         |
| Seminář z MAT/OSZ/IKT                         | 0                                 | 0         | 0         | 0         | 0         | 1         |
| Seminář SOM                                   | 0                                 | 0         | 0         | 0         | 0         | 1         |
| <b>Počet hodin celkem</b>                     |                                   |           |           |           | <b>1</b>  | <b>3</b>  |

### 3. Rozvoj SŠZS Chrudim od roku 1989 – počet tříd, žáků, absolventů

DS = denní studium 4leté, do roku 1995 obor Zdravotní sestra, od roku 1996 Všeobecná setra

VS = večerní studium 4leté, od šk. roku 1996/97 pětileté, název jako u denního studia

PKS = 2leté denní pomaturitní kvalifikační studium oboru Zdravotní (Všeobecná) sestra

PA = 2leté denní pomaturitní studium obor Porodní asistentka

ZA = 4leté denní studium

| Školní rok                         | počet tříd |     |    |    | počet žáků  |     |    |    |        | absolventi |           |           |            |
|------------------------------------|------------|-----|----|----|-------------|-----|----|----|--------|------------|-----------|-----------|------------|
|                                    | DS         | PKS | PA | VS | DS          | PKS | PA | VS | celkem | DS         | PKS       | PA        | VS         |
| 1989/00                            | 2          | -   | -  | 1  | 56          | -   | -  | 29 | 75     | -          | -         | -         | -          |
| 1990/91                            | 4          | -   | -  | 2  | 128         | -   | -  | 60 | 188    | -          | -         | -         | -          |
| 1991/92                            | 6          | -   | -  | 2  | 198         | -   | -  | 60 | 258    | -          | -         | -         | -          |
| 1992/93                            | 7          | 1   | -  | 2  | 223         | 18  | -  | 59 | 300    | 57         | -         | -         | 31         |
| 1993/94                            | 7          | 1   | -  | 1  | 221         | 17  | -  | 32 | 270    | 67         | 16        | -         | 30         |
| 1994/95                            | 7          | -   | 1  | -  | 214         | -   | 20 | -  | 234    | 66         | -         | -         | -          |
| 1995/96                            | 7          | 1   | 1  | -  | 205         | 11  | 18 | -  | 234    | 33         | -         | 18        | -          |
| 1996/97                            | 6          | 1   | -  | 2  | 171         | 11  | -  | 52 | 234    | 57         | 11        | -         | -          |
| 1997/98                            | 6          | -   | -  | 2  | 166         | -   | -  | 40 | 206    | 54         | -         | -         | -          |
| 1998/99                            | 6          | -   | -  | 3  | 176         | -   | -  | 73 | 249    | 54         | -         | -         | -          |
| 1999/00                            | 6          | -   | -  | 3  | 171         | -   | -  | 69 | 240    | -          | -         | -         | -          |
| 2000/01                            | 8          | -   | -  | 3  | 225         | -   | -  | 68 | 293    | 46         | -         | -         | 36         |
| 2001/02                            | 8          | -   | -  | 1  | 240         | -   | -  | 24 | 264    | 58         | -         | -         | -          |
| 2002/03                            | 8          | -   | -  | 2  | 239         | -   | -  | 56 | 295    | 52         | -         | -         | 22         |
| 2003/04                            | 8          | -   | -  | 2  | 239         | -   | -  | 59 | 298    | 56         |           |           | 2 opr. zk. |
| 2004/05                            | 8          | -   | -  | 2  | 233         | -   | -  | 45 | 278    | 49         |           |           |            |
| 2005/06                            | 8          | -   | -  | 2  | 238         | -   | -  | 47 | 285    | 55         | -         | -         | -          |
| 2006/07                            | 8          | -   | -  | 2  | 237         | -   | -  | 50 | 287    | 57         | -         | -         | 22         |
| 2007/08                            | 8          | -   | -  | 2  | 232         |     |    | 47 | 279    | 58         |           |           | 25         |
| 2008/09                            | 8          |     |    | 1  | 226         |     |    | 20 | 246    | 53         |           |           |            |
| 2009/10                            | 8          |     |    | 1  | 226         |     |    | 22 | 248    | 51         |           |           |            |
| 2010/2011                          | 8          |     |    | 2  | 223         |     |    | 52 | 275    | 35         |           |           |            |
| <b>Absolventů celkem:</b>          |            |     |    |    |             |     |    |    |        | <b>956</b> | <b>27</b> | <b>18</b> | <b>168</b> |
| <b>Absolventů ve všech oborech</b> |            |     |    |    | <b>1169</b> |     |    |    |        |            |           |           |            |

## C. Pracovníci školy

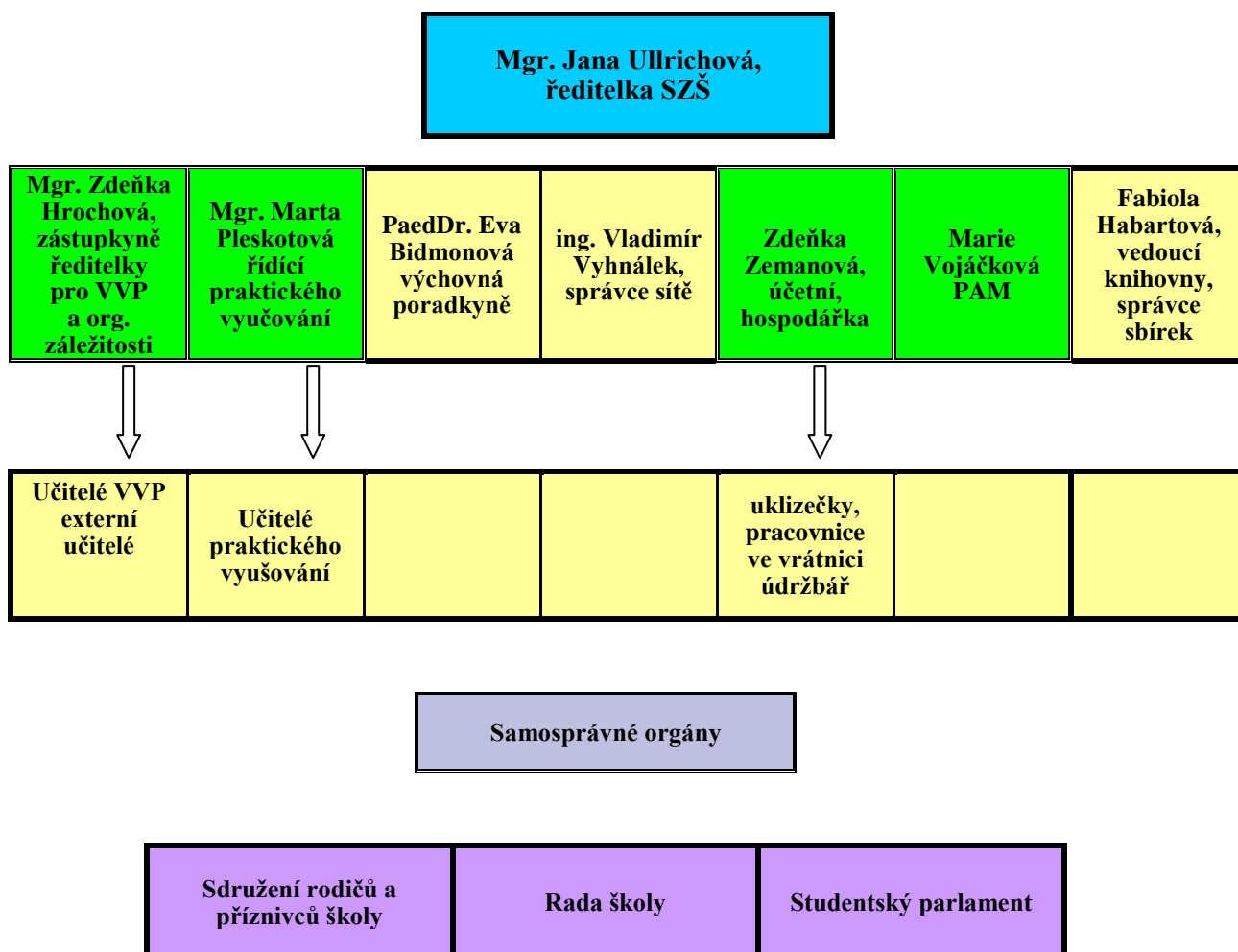
### 1. Vedení školy

- ředitelka: Mgr. Jana Ullrichová
- zástupkyně ředitelky pro organizační záležitosti, statutární zástupkyně: Mgr.Zdeňka Hrochová
- řídí praktického vyučování Mgr. Marta Pleskotová

### 2. Poradní sbor ředitelky

- výše uvedené vedení školy
- výchovná poradkyně: PaedDr. Eva Bidmonová
- správce sítě, marketing: Ing. Vladimír Vyhnálek
- Marie Vojáčková: mzdová účetní, úsek personální, kancelář školy
- Zdeňka Zemanová: účetní, hospodářka, vedoucí úseku THP
- Fabiola Habartová: správce knihovny a sbírek, odborná asistentka

## Organizační schéma



### 3. Zaměstnanci školy – stav k 30. 6. 2011

Celkem fyzické osoby: 33 interních a 10 externích – celkem 53

#### Pedagogičtí pracovníci:

|     | Jméno                   | Aprobace, výuka    | úvazek                        |
|-----|-------------------------|--------------------|-------------------------------|
| 1.  | Mgr. Petra Bártová      | Učitelství pro SZŠ | 21/21                         |
| 2.  | PaedDr. Eva Bidmonová   | CJL                | 20/21 – výchovná poradkyně    |
| 3.  | Mgr. Petra Burešová     | Učitelství pro SZŠ | 21/21                         |
| 4.  | Mgr. Marie Danihelková  | TV, SH             | 21/21                         |
| 5.  | Mgr. Zdeňka Hrochová    | MAT,FYZ            | 10/21 – statutární zástupkyně |
| 6.  | Mgr. Šárka Chamerová    | Učitelství pro SZŠ | 21/21                         |
| 7.  | Mgr. Jindřich Jeřábek   | HV,VV              | 21/21                         |
| 8.  | Mgr. Marie Kľofátová    | NJ,RJ              | 10/21                         |
| 9.  | Bc. Alena Kubelková     | OSE, OSN           | 21/21                         |
| 10. | Bc. Jaroslava Kudrnková | OSE, SPP           | 21/21                         |
| 11. | Mgr. Petra Loudová      | Mat, FYZ           | 19/21                         |
| 12. | Ing. Tomáš Nepivoda     | AJ                 | 16/21                         |
| 13. | Ing. Adriána Nepivodová | AJ                 | 12/21                         |
| 14. | Jiřina Ondrušová        | OSE, OSN           | 21/21                         |
| 15. | Bc. Iva Pešková         | OSE, OSN           | 21/21                         |
| 16. | Mgr. Jitka Petržílková  | CJL,BI             | 4/21                          |
| 17. | Bc. Marta Pleskotová    | OSE,OSN            | 10/21 – řídící PV             |
| 18. | Mgr. Vilma Pleskotová   | OSE, PsK, OsV      | 6/21                          |
| 19. | Mgr. Jaroslav Roučka    | ICT                | 8/21 - důchodce               |
| 20. | Jaroslava Šmídová       | OSE, OSN           | 18/21                         |
| 21. | Bc. Markéta Švadlenková | OSE, OSN           | 21/21                         |
| 22. | Mgr. Martina Truksová   | CJL, OBN           | 20/21                         |
| 23. | Mgr. Jana Ullrichová    | OSN                | 4/21- ředitelka               |
| 24. | Bc. Jana Vargová        | OSE, OSN           | 10/21                         |
| 25. | Ing. Jana Veselá        | AJ                 | 21/21                         |
| 26. | Ing. Vladimír Vyhnálek  | VYT                | 16/21 – správce sítě          |
| 27. | Mgr. Zemanová Jana      | CHE, BIO           | 21/21                         |

#### THP:

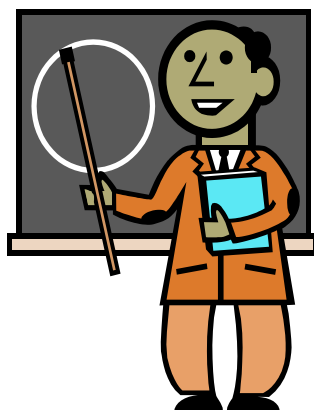
|     | Jméno                | Pověřený úsek                        | Pozn.          |
|-----|----------------------|--------------------------------------|----------------|
| 28. | Marie Vojáčková      | Sekretariát školy, mzdová účetní     |                |
| 29. | Zdeňka Zemanová      | účetní, hospodářka                   | ved. pracovník |
| 30. | Mgr. P. Loudová      | správce programu Bakalář             |                |
| 31. | Fabiola Habartová    | odborná asistentka, správce knihovny |                |
| 32. | Dana Novelinková     | uklízečka                            |                |
| 33. | Květoslava Konrádová | uklízečka                            |                |

Na mateřské a rodičovské dovolené:

Mgr. Jana Beranová, Mgr. Martina Hurychová, Mgr. Hana Truncová, Bc. Veronika Soudková, Mgr. Veronika Lukešová,

### 3. Externí zaměstnanci ve školním roce 2010/2011

|     | Jméno                 | Předmět, třída  | Počet hod.         |
|-----|-----------------------|-----------------|--------------------|
| 1.  | Bc. Zuzana Červenková | OSE             |                    |
| 2.  | Bc. Klára Čížková     | SPP 2. SP       | 2                  |
| 3.  | Karel Fiedler         | TEV 1.SP, 2.ZA  | 4                  |
| 4.  | Mgr. Martin Hroch     | TV 1. ZA        | 2                  |
| 5.  | Ing. Tomáš Kachlík    | CHE –lab. práce | bloková výuka      |
| 6.  | Mgr. Lucie Kovaříková | SoPo 1.SP       | 2                  |
| 7.  | Mgr. Alice Kuklová    | SoPo            | 2                  |
| 8.  | Mgr. Petr Pražák      | PsP 5.VS        | 1 školní psycholog |
| 9.  | Jiřina Šebelová       | OSN zástup      |                    |
| 10. | MUDr. Josef Tuhý      | VNL 3.,4. roč,  | 4                  |



## D. Příjímací řízení

Příjímací řízení do 1. ročníku školního roku 2011/2012

53-41-M/01 Zdravotnický asistent – denní forma – ŠVP Praktická sestra

75-41-M/003 Sociální péče – pečovatelská činnost

75-41-M/003 Sociální péče – sociálněsprávní činnost

### Přehled o výsledcích přijímacího řízení 2011

| kód oboru<br>vzdělání | název oboru vzdělání  | délka<br>studia | forma<br>vzdělávání | Pro školní rok<br><b>2011/2012</b> |                      | Pro školní rok<br>2011/2012    |                             |
|-----------------------|-----------------------|-----------------|---------------------|------------------------------------|----------------------|--------------------------------|-----------------------------|
|                       |                       |                 |                     | přihlášeno<br>v 1. kole            | přijato<br>v 1. kole | přihlášeno<br>v dalším<br>kole | přijato<br>v dalším<br>kole |
| 53-41-M/01            | Zdravotnický asistent | 4,0             | DE                  | 61                                 | 12                   | 20                             | 12                          |
| 75-41-M/01            | Sociální činnost      | 4,0             | DE                  | 64                                 | 9                    | 15                             | 10                          |



## E. Výsledky výchovy a vzdělávání

### Přehled prospěchu školy

2. pololetí školního roku 2010/11

zpracováno dne: 19.10. 2011

Třídy zahrnuté do přehledu:

1.SP 1.V 1.ZA 2.SP 2.ZA 3.SP 3.ZA 4.SP 4.V 4.ZA

| Předmět                                  | Počty známek |    |     |    |   |   |   | Počet klasif. žáků | Průměr |
|--|--------------|----|-----|----|---|---|---|--------------------|--------|
|  | 1            | 2  | 3   | 4  | 5 | A | N |                    |        |
| OSZ Občanský a společenskovední základ   | 9            | 27 | 21  | 1  | - | - | 1 | 58                 | 2.241  |
| TOS Teoretické ošetřovatelství           | 2            | 27 | 22  | 7  | - | - | 1 | 58                 | 2.586  |
| CH Chování                               | 212          | 3  | 2   | -  | - | - | - | 217                | 1.032  |
| ČJL Český jazyk a literatura             | 37           | 74 | 109 | 30 | 1 | 7 | 1 | 251                | 2.538  |
| CJA Anglický jazyk                       | 3            | 26 | 73  | 68 | 4 | 1 | - | 174                | 3.253  |
| CJR Ruský jazyk                          | 2            | 3  | 13  | 4  | - | - | - | 22                 | 2.864  |
| CJN Německý jazyk                        | 1            | 11 | 12  | 34 | - | 4 | - | 58                 | 3.362  |
| LTO Latinská terminologie                | 5            | 14 | 10  | 4  | - | - | - | 33                 | 2.394  |
| DEJ Dějepis                              | 29           | 62 | 41  | 8  | - | - | 1 | 140                | 2.200  |
| OBN Občanská nauka                       | 6            | 38 | 64  | 18 | - | - | - | 126                | 2.746  |
| MAT Matematika                           | 17           | 66 | 67  | 52 | 3 | 2 | - | 205                | 2.795  |
| FYZ Fyzika                               | 2            | 20 | 29  | 6  | - | - | - | 57                 | 2.684  |
| CHE Chemie                               | 11           | 27 | 27  | 14 | 3 | 1 | - | 82                 | 2.646  |
| BIO Biologie                             | 11           | 39 | 23  | 8  | 1 | - | 1 | 82                 | 2.378  |
| EKO Ekonomika                            | 11           | 16 | 19  | -  | - | - | - | 46                 | 2.174  |
| IKT Informační a komunikační technologie | 10           | 33 | 13  | 1  | - | - | - | 57                 | 2.088  |
| VV Výtvarná výchova                      | 49           | 7  | 2   | -  | - | - | - | 58                 | 1.190  |
| HV Hudební výchova                       | 31           | 23 | 4   | -  | - | - | - | 58                 | 1.534  |
| TEV Tělesná výchova                      | 130          | 64 | 10  | 2  | - | - | 2 | 206                | 1.437  |
| CHIR Chirurgie                           | 5            | 14 | 19  | 16 | - | - | - | 54                 | 2.852  |
| KLP Klinická propedeutika                | 3            | 7  | 27  | 18 | 1 | - | 1 | 56                 | 3.125  |
| OPR Odborná praxe                        | 28           | 18 | 2   | -  | - | - | - | 48                 | 1.458  |
| OVC Organizace volného času              | 29           | 13 | 6   | -  | - | - | - | 48                 | 1.521  |
| OSV Osobnostní výchova                   | 34           | 18 | 3   | 2  | 1 | - | - | 58                 | 1.586  |
| OSE Ošetřovatelství                      | 8            | 19 | 39  | 27 | 1 | - | - | 94                 | 2.936  |
| OSN Ošetřování nemocných                 | 13           | 29 | 24  | 4  | - | - | - | 70                 | 2.271  |
| PSO Péče o staré občany                  | 4            | 12 | 5   | -  | - | - | - | 21                 | 2.048  |
| ESV Estetika                             | 37           | 15 | 5   | -  | - | - | - | 57                 | 1.439  |
| PEC Pečovatelství                        | 6            | 25 | 16  | 1  | - | - | - | 48                 | 2.250  |
| PVO Právo                                | 8            | 17 | 22  | 1  | - | - | - | 48                 | 2.333  |
| PRP První pomoc                          | 6            | 13 | 1   | 1  | - | - | - | 21                 | 1.857  |
| PS Psychologie                           | 21           | 43 | 33  | 7  | 2 | - | - | 106                | 2.302  |
| PSK Psychologie a komunikace             | 12           | 28 | 32  | 21 | 1 | - | - | 94                 | 2.691  |
| SMATSeminář z matematiky                 | 2            | 13 | 29  | 20 | - | - | - | 64                 | 3.047  |
| SOSZ Seminář z obč. a společenskoved.    | 7            | 20 | 17  | 9  | - | 1 | - | 53                 | 2.528  |
| SPE Sociální péče                        | 14           | 29 | 26  | 10 | - | - | - | 79                 | 2.405  |
| SPO Sociální politika                    | 10           | 19 | 11  | 2  | 1 | - | - | 43                 | 2.186  |
| SOM Somatologie                          | 7            | 11 | 17  | 21 | 2 | - | 1 | 58                 | 3.000  |
| SPP Speciální pedagogika                 | 5            | 20 | 10  | 1  | - | - | - | 36                 | 2.194  |
| VZV Veřej. zdravotnictví a výchova ke    | 7            | 17 | -   | -  | - | - | - | 24                 | 1.708  |
| VNL Vnitřní lékařství                    | 3            | 16 | 18  | 17 | - | - | - | 54                 | 2.907  |
| VKP Vybrané kapitoly z pediatrie         | -            | 2  | 12  | 10 | - | - | - | 24                 | 3.333  |
| VTA Výpočetní technika a administrativa  | 25           | 39 | 11  | 3  | 1 | - | - | 79                 | 1.937  |
| ZEH Základy epidemiologie a hygieny      | 4            | 8  | 12  | -  | - | - | - | 24                 | 2.333  |
| ZPV Základy přírodních věd               | 15           | 22 | 10  | 10 | 1 | - | - | 58                 | 2.310  |
| ZN Zdravotní nauka                       | 20           | 19 | 8   | 9  | 2 | - | - | 58                 | 2.207  |
| ZTV Zdravotní tělesná výchova            | 2            | 16 | 7   | 2  | - | - | - | 27                 | 2.333  |
| KAJ Konverzace v anglickém jazyce        | 2            | 3  | 4   | 1  | - | - | - | 10                 | 2.400  |
| SH Sportovní hry                         | 7            | 3  | 4   | -  | - | - | - | 14                 | 1.786  |
| KNJ Konverzace v německém jazyce         | 1            | 1  | 2   | -  | - | - | - | 4                  | 2.250  |

| Celkový průměrný prospěch  |                        | 2.395 |
|----------------------------|------------------------|-------|
| Stupeň hodnocení prospěchu | prospěl s vyznamenáním | 22    |
|                            | prospěl                | 230   |
|                            | neprospěl              | 8     |
|                            | nehodnocen             | 0     |

| Zameškané hodiny    | Celkem | Na žáka |
|---------------------|--------|---------|
| celkem              | 16513  | 63.512  |
| z toho neomluvených | 176    | 0.677   |



## Maturitní zkoušky

MZ jarní termín 2011

|  |   |   |
|--|---|---|
|  | <b>4. ZA</b><br>tř. uč. Mgr. Šárka<br>Chamerová<br>místopředseda:<br>Mgr. Jana Ullrichová | <b>4.SP</b><br>tř. uč. Mgr. Jana Vargová<br>místopředseda:<br>Mgr. Marta Pleskotová |
| <b>předmaturitní<br/>volno:</b>                | <b>9.-13.5. 2011</b>  | <b>9.-20.5. 2011 – průběžně,<br/>individuálně</b>                                   |
| <b>praktická část MZ<br/>profilová:</b>        | <b>16.-20.5. 2011</b>   | <b>9.-20.5. 2011 – průběžně,<br/>individuálně</b>                                   |
| <b>ústní část MZ<br/>společná a profilová:</b> | <b>23.-27.5. 2011</b>   | <b>23.-27.5. 2011</b>   |
| <b>písemná část MZ<br/>společná:</b>           | <b>30.5.-3.6. 2011</b>  | <b>30.5.-3.6. 2011</b>  |

**Předání protokolů a vysvědčení: 20.6. 2011**

**Zkoušky profilové části maturitní zkoušky: 3 povinné, případně 1 nepovinná zkouška dle nabídky**

### **4. ZA 53-41-M/007 Zdravotnický asistent**

**3 Povinné: OSE, PSK – ústní zkouška, OSN – praktická zkouška**

**1 nepovinná: CJ, MAT, OSZ**

### **4. SP 75-41-M/003 Sociální péče - pečovatelská činnost**

**3 Povinné: SPE, PS – ústní zkouška, OPR – praktická zkouška**

**Nepovinná: CJ, MAT, OSZ, SPP**

## F. Prevence sociálně patologických jevů

### Zhodnocení plnění Minimálního preventivního programu ve školním roce 2010 / 2011

MPP na škole je zaměřen na několik oblastí:

- 1.práce s peer-aktivisty
- 2.kurzy ( GO-kurz pro vyučující, adaptační GO-kurz pro žáky 1. ročníků )
- 3.prevence sociálně nežádoucích jevů ve výuce, školní a mimoškolní aktivity
- 4.zlepšování klimatu školy
- 5.aktivity v rámci projektu Zdravá škola ve Zdravém městě
- 6.Projekt Dobrovolnictví v LDN Nemocnice Chrudim
- 7.spolupráce s rodiči v rámci prevence
- 8.konzultace ŠMP, VP, ŠP
- 9.osobní konzultace

## G. DVPP

### Přehled vzdělávání pracovníků včetně THP školní rok 2010/2011

| Jméno            | typ vzdělávání                | Kč       | úč.doklad     |
|------------------|-------------------------------|----------|---------------|
| Vojáčková        | Mzdy-software                 | 960,--   | PO 128 220710 |
| Vojáčková        | Zákon o pedagog. pracovnících | 500,--   | PO 154 240910 |
| Loudová          | Bakaláři                      | 890,--   | BA 320 081110 |
| Ullrichová       | Konference ředitelů SZŠ       | 1935,--  | BA 322 081110 |
| Vojáčková        | Změny SP,ZP 2011              | 1050,--  | PO 7 130111   |
| Pleskotová Marta | Konference všeobecných sester | 400,--   | BA 20 140111  |
| Ullrichová       | Odměňování prac.ve školství   | 990,--   | BA 24 140111  |
| Vojáčková        | Roční zúčtování mezd          | 1050,--  | PO 9 240111   |
| Vojáčková        | Mzdové účetnictví             | 1000,--  | PO 17 030211  |
| Zemanová Z.      | Novinky v účetnictví NO 2011  | 1000,--  | PO 26 100211  |
| Ullrichová       | Inovace ve výuce na SŠ        | 960,--   | BA 83 030311  |
| Ullrichová       | Školní vzdělávací programy    | 430,--   | BA 143 190411 |
| Ullrichová       | Seminář ředitelů SZŠ          | 800,--   | UD 15 300411  |
|                  |                               |          |               |
| celkem           |                               | 11965,-- |               |

## H. Aktivity školy a prezentace školy na veřejnosti

### 1. Předmětové komise:

- Odborné zdravotnické předměty: **Mgr. Marta Pleskotová** – OSE, OSN, TOS, POS, OPR, VZV, VKG, VKP, PRP, KLP, INT, CHIR, ZEH, SOM, LTO
- Přírodovědné předměty: **Mgr. P. Loudová** – MAT, SzMAT, FYZ, IKT(VTA), EKO, BI, CHE, ZPV,
- Odborné sociální předměty: **Bc. Markéta Švadlenková** - SPO, SPE, PČ, PSO, ZDN, PVO
- Předměty humanitní: **PaedDr. E. Bidmonová** – CJL, OBN, OSZ, s OSZ, DEJ, VV, HV, ESV,
- Cizí jazyky: **Ing. J. Veselá** – AJ, NJ, RJ, NK, AK, KRJ
- Psychologie: **Mgr. Š. Chamerová** – PSK, PS, OSV, SPP, OVČ
- Tělesná výchova: **Mgr. M. Danihelková** – TEV, SH, ZTV

### Komise pro výchovně poradenskou činnost:

- Mgr. Petr Pražák
- PaedDr. Eva Bidmonová
- Mgr. Zdeňka Hrochová
- třídní učitelé

## 2. Výchovné poradenství

### Hodnocení činnosti výchovné poradkyně školní rok 2010/2011

#### 1. oblast prevence – kázeňské problémy /počet řešení/

1.ZA : 12  
1.SP : 6  
2.ZA : 13  
2.SP : 16  
3.ZA : 18  
3.SP : 10  
4.ZA : 4  
4.SP : 13

#### 2. oblast diagnostické činnosti

Poruchy učení jsou diagnostikovány na základě vyšetření PPP ve 16 případech, ale jedná se jenom o malé množství konkrétních vad. V letošním školním roce jsme se setkali s množstvím nediodagnostikovaných vad učení ve všech ročnících školy. PPP zpřísnily vyšetření pro uznání kompenzace nutná minimálně 2 roky péče v PPP.

### 3. oblast profesionální orientace

Pomaturitní studium - počet přihlášek VŠ, VOŠ

Třída 4.ZA VŠ – 15 oborů zdravotnických/ 6 ostatní  
VOŠ -10 zdravotnických/ 2 ostatní

Třída 4.SP VŠ – 5 zdravotnických/ sociální obory : 16, ostatní 3  
VOŠ – 5zdravotnických/ 10 sociální, 2 ostatní

Žáci se účastnili besed na ÚP a průběžně probíhaly konzultace s VP /nástěnka, aktuální materiály, prezentace škol.../ Problém SM se objevil i při výběru škol

### 4. Studentský parlament

Žáci se na SP scházejí pravidelně od září 2001, během této doby se SP výrazně zapsal do historie naší školy.

Ve školním roce 2010/2011 jsme se sešli 8x a zástupci jednotlivých tříd aktivně spolupracovali na úkolech.

Mezi významné úspěchy SP patří: adopce na dálku, spolupráce s městským parlamentem, aktivní účast žáků na akcích školy, zajištění občerstvení ve škole, spolupráce se sdružením Agora, účast v soutěžích (Olympiády, O pardubický plamínek, Chrudimský brk...), kurzy – masérský, znaková řeč, dobrovolnictví, spolupráce s DD Nechanice – předání věcných darů

### 3.Projekt „Škola podporující zdraví“

#### Akce v rámci projektů Zdravé město a Zdravá škola ve školním roce 2010 – 2011

- **Ulice pro děti, řidiči pozor!** – pomoc při organizaci akce před MŠ Sv. Čecha
- **veřejná obhajoba MA 21** (3 žáci + 2 učitelky) – prezentace spolupráce školy se ZM  
**21. 9. 2010**
- **Pochod generací** (3 žáci + 1 učitelka) – měření TK, glykémie a hladiny cholesterolu, poradenství  
**2. 10. 2010**
- **Dny zdraví Chrudim** (6 žáků + 1 učitelka) – měření TK, glykémie a hladiny cholesterolu, poradenství  
**6. 10. 2010**
- **veřejné projednávání Plánu zdraví** (4 žáci + 1 učitelka) - měření TK, glykémie a hladiny cholesterolu  
**11. 4. 2011**
- **nácvik první pomoci pro žáky SpŠ Heřmanův Městec**  
**28. 4. 2011**
- **Oslavy 10. výročí Zdravého města Chrudim** (8 žáků + 4 učitelky) - měření TK, glykémie a hladiny cholesterolu + ocenění školy jako významného partnera ZM  
**9. – 10. 6. 2011**

#### **Projekt „Zdravá a bezpečná školka“ :**

3 setkání žáků školy s dětmi v MŠ Dr. Malíka, MŠ Sv. Čecha a MŠ v Bítovanech  
(celodopolední program pro děti)

**8. 12. 2010, 9. 12. 2010, 28. 4. 2011, 27. 6. 2011**

**Mgr. Zdeňka Hrochová je za školu členkou komise ZM, schůzky komise probíhají cca 1x za 5 týdnů.**

#### **4. Prezentační akce školy ve školním roce 2010 – 2011**

- přehlídka škol regionu – Muzeum Chrudim
- přehlídka škol Schola Bohemia – Pardubice
- Dny otevřených dveří
  
- účast učitelů na schůzkách rodičů 9. tříd ZŠ (Prachovice, Heřmanův Městec, Třemošnice, Chrast, Slatiňany)
- akce „Ať víš, kam jdeš“ – pro žáky ze ZŠ
- schůzka s rodiči žáků budoucích 1. ročníků
- Projekt Dobrovolnictví
  
- Přehlídka škol regionu – Muzeum Chrudim
- Přehlídka škol Schola Bohemia – Pardubice
- Dny otevřených dveří

#### **5. Přehled kurzů ve školním roce 2010 – 2011**

- GO-kurz pro vyučující
- seznamovací a adaptační kurz pro 1. ročníky
- sportovně zdravotnický kurz 3. ZA, 3. SP
- lyžařsko snowboardový kurz 2. roč.

#### **6. Další školní a mimoškolní aktivity ve školním roce 2010 / 2011**

- odborná konference pro nelékařské pracovníky ve zdravotnictví – 27. 9. 2010
- besedy, semináře, exkurze a kulturní akce
- testování
- olympiády a soutěže
- granty a projekty
- charitativní sbírky

## **I. Údaje o výsledcích inspekční činnosti provedené českou školní inspekcí**

**Česká školní inspekce**

**Pardubický inspektorát**

**Termín konání inspekce: 13.a14.9. 2010**

Protokol čjČŠIE-828/10-E

Předmět kontroly: Státní kontrola dodržování vybraných ustanovení školského zákona a prováděcích a souvisejících právních předpisů k zajištění bezpečnosti žáků při výuce, při mimoškolních akcích, při praktickém vyučování a odborné praxi, při přijímacím řízení do prvního ročníku vzdělávání ve střední škole a při ukončování středního vzdělávání.

Kontrolní zjištění: ve všech bodech nebylo zjištěno porušení ustanovení právních předpisů při státní kontrole dodržování vybraných ustanovení školského zákona a prováděcích souvisejících právních předpisů k zajištění bezpečnosti žáků při výuce, při mimoškolních akcích, při praktickém vyučování a odborné praxi, při přijímacím řízení do prvního ročníku vzdělávání ve střední škole a při ukončování středního vzdělávání nebyly zjištěny nedostatky.

**Česká školní inspekce**

**Pardubický inspektorát**

**Termín konání inspekce: 18.1. 2011**

Protokol čjČŠIE-33/11-E

Předmět inspekční činnosti:

- monitoring zajištění připravenosti školy na maturitní zkoušku v roce 2011
- monitoring adaptace žáků v 1. ročníku středního vzdělávání

## J. Zpráva o hospodaření školy za rok 2010

### A. Příjmy (v tis. Kč)

|   |              |
|---|--------------|
| dotace od zřizovatele na přímé náklady    | 11469        |
| dotace od zřizovatele na provozní náklady | 1453         |
|   |              |
| z toho grant                              |              |
| Soc. prevence, prevence kriminality       | 74,5         |
|   |              |
| Evropské soc.fondy                        | 613          |
| z toho investiční                         | 100          |
| ostatní příjmy:                           |              |
| Mimorozpočtové zdroje organizace-fondy    | 48           |
| ostatní výnosy                            | 86           |
|   |              |
| <b>příjmy celkem</b>                      | <b>13669</b> |

### B. Výdaje (v tis. Kč)

#### 1. Investiční výdaje

Tvorbu a čerpání tohoto účtu znázorňuje následující přehled (v tis.Kč.):

|                                   |            |
|-----------------------------------|------------|
| <b>počáteční stav k 1.1. 2010</b> | <b>15</b>  |
| tvorba - odpisy                   | 314        |
| Dotace ESF                        | 100        |
|                                   |            |
| <b>Čerpání:</b>                   |            |
| tabule interaktivní               | 100        |
| server                            | 41         |
| odvod nadř.orgánu                 | 183        |
|                                   |            |
|                                   |            |
| <b>konečný stav k 31.12. 2010</b> | <b>105</b> |

**K. Údaje o zapojení školy do rozvojových a mezinárodních programů za rok 2009/2010**

| <b>Rok</b> | <b>Název programu</b>    | <b>částka</b> | <b>poskytovatel</b> |
|------------|--------------------------|---------------|---------------------|
| 2009       | Zdravá a bezpečná školka | 10.000,- Kč   | MěÚ Chrudim         |
| 2009       | GO – seznamovací kurz    | 20.000,- Kč   | Pardubický kraj     |
| 2009       | Peer projekt v rámci MPP | 15.000,- Kč   | Pardubický kraj     |
| 2009       | Výběrový sportovní kurz  | 10.000,- Kč   | Pardubický kraj     |
| 2010       | GO –jedna parta          | 74.500,- Kč   | MŠMT                |
|            |                          |               |                     |
| 2010       | Dobrovolnictví           | 5.000,- Kč    | MěÚ Chrudim         |
| 2010       | Dobrovolnictví           | 30.000,- Kč   | Make&Conection      |

**L. Údaje o zapojení školy do dalšího vzdělávání v rámci celoživotního učení**

| <b>Název programu</b>   | <b>garant</b>       | <b>Cílová skupina</b>           |
|-------------------------|---------------------|---------------------------------|
| Kurz sportovních masáží | Vzdělávací agentura | žáci 3. ročníků                 |
| Kurz cizích jazyků      | Agentura Lingva     | veřejnost                       |
| Kurz první pomoci       | SŠZS Chrudim        | pedagogičtí prac. ZŠ, SŠ        |
| Kurz znakové řeči       | Vzdělávací agentura | žáci denního i večerního studia |



## M. Údaje o předložených a školou realizovaných projektech financovaných z cizích zdrojů

| program                    | název           | Datum podání |
|----------------------------|-----------------|--------------|
| OPvK -počáteční vzdělávání | Inovace jsou in | 6. 5. 2010   |



evropský  
sociální  
fond v ČR



EVROPSKÁ UNIE



MINISTERSTVO ŠKOLSTVÍ,  
MLÁDEŽE A TĚLOVÝCHOVY



OP Vzdělávání  
pro konkurenceschopnost

INVESTICE DO ROZVOJE VZDĚLÁVÁNÍ

Název projektu: **Inovace výuky odborných a přírodovědných předmětů na SŠZS Chrudim**

Zkrácený název projektu: „**Inovace jsou IN**“

Název v angličtině: The innovation of the teaching process in a professional subjects, and sciences at the Secondary School of Nursing and Social Care

Číslo projektu: OPVK - CZ.1.07/1.1.03/03.0028

Realizace projektu: 1. 10. 2010 – 30. 6. 2012

Celkové náklady projektu: **2 848 861 Kč**. Projekt je zaměřen na inovaci výuky odborných a přírodovědných předmětů na SŠZS Chrudim. Cílem je rozvoj klíčových kompetencí žáků, zefektivnění

a zkvalitnění výuky, rozvoj mezipředmětových vazeb, včetně úzkého propojení výuky s praxí a implementací ICT prvků do výuky a zvýšení zájmu žáků při výuce odborných a přírodovědných předmětů v oborech Sociální péče - pečovatelská činnost, Sociální péče - sociálně správná činnost a v oboru Zdravotnický asistent.

Podpoření žáci budou lépe připraveni na další studium a zvýší se jejich šance na získání zaměstnání. Projekt je podporován největšími potencionálními zaměstnavateli našich absolventů v regionu.

### **Cílů projektu bude dosaženo:**

1. Inovací výuky prostřednictvím projektového vyučování v přírodovědných a odborných předmětech.
  2. Inovací výuky v předmětech Sociální péče, Sociální politika a Teoretické ošetřovatelství vytvořením materiálů pro výuku a interaktivních procvičovacích testů.
  3. Inovací výuky odborných předmětů oborů SP propojením s praxí (besedy, exkurze, zážitkové semináře a simulační modely).
  4. Inovací výuky předmětu Praktické ošetřovatelství prostřednictvím kazuistik a vzdělávacích akcí.
  5. Prostřednictvím dalšího vzdělávání pedagogických pracovníků zaměřeného na využívání moderních vyučovacích metod (projektové vyučování) a ICT technologií při výuce.
- Všechny aktivity jsou vzájemně provázané.

Na úspěšné realizaci projektu se podílí projektový tým pod vedením ředitelky školy Mgr. Jany Ullrichové. Do jednotlivých klíčových aktivit je zapojeno 12 pedagogických pracovníků, 4 odborní experti a 3 THP pracovníci.

V Chrudimi dne 27. 6. 2011  
manažer projektu

Zapsala Mgr. Petra Bártová,

## **N. Údaje o spolupráci s odborovými organizacemi, organizacemi zaměstnavatelů dalšími partnery při plnění úkolů ve vzdělávání**

### **1) Školská rada**

školská rada při SŠZS Chrudim zasedala v uplynulém školním roce 2x s tímto závěrem:

1. Školská rada schválila všemi hlasy jednací řád školské rady, který nabyl účinnosti dnem 2. února 2010 pro následující funkční období.
2. Školská rada schválila všemi hlasy do funkce předsedkyně Ing. Jitku Šírovou
3. Školská rada bere na vědomí přehled činností rady.
4. Školská rada bere na vědomí plán práce na příští období včetně programu.

Ing. Jitka Šírová, Mgr. Petra Burešová, Michal Herzán, Mgr. Jana Ullrichová,

### **2) Studentský parlament**

- burza učebnic
- účast při práci v městském parlamentu
- pomoc žáků při zajišťování akcí školy
- aktivní účast v soutěži „žijeme v jednom městě“
- spolupráce při besedách na zšch a pv
- zajištění občerstvení na škole
- vytvoření MČK – a zapojení se do soutěže zdravotnických škol

### **3) Spolupráce školy se Sdružením rodičů a příznivců školy při SŠZS Chrudim:**

Výbor SRPŠ při SŠZS Chrudim se schází pravidelně – 6 x ročně

Školu ve Výboru zastupují: Mgr. Zdeňka Hrochová (zástupkyně ředitelky) a učitelka Mgr. Marie Klofátová, které do Výboru přenášejí informace o škole a požadavky

Hlavním úkolem výboru je efektivní hospodaření s financemi a každoročně i zajištění Maturitního plesu

z rozpočtu SRPŠ jsou zabezpečeny hlavně tyto akce:

- doprava na všechny kurzy a exkurze žáků
- spolufinancování prevence nežádoucích jevů ( včetně Grantu KrÚ )
- jazykové zájezdy žáků
- indexy odbornosti pro maturanty
- odměny žákům na konci školního roku ( za prospěch i reprezentaci školy na mimoškolních akcích)
- příspěvek na uniformy
- příspěvky na sportovní a kulturní akce
- příspěvek na zlepšování prostředí školy

**4) partneři školy, kteří významně přispěli k plnění úkolů ve vzdělávání:**

- Chrudimská nemocnice a.s., - odborná praxe žáků oboru Zdravotnický asistent
- Domov sociálních služeb Slatiňany - odborná praxe žáků oboru Zdravotnický asistent a oboru Sociální péče – pečovatelská činnost
- Centrum sociálních služeb a pomoci - odborná praxe žáků oboru Sociální péče – pečovatelská činnost
- Město Chrudim – spolupráce v rámci akce Zdravé město
- VZP – preventivní programy pro veřejnost
- ČČK – sportovní akce, soutěže PP
- MŠ dr. Malíka, MŠ Svatopluka Čecha, MŠ Bítovany – projekt Zdravá a bezpečná školka
- SVP Archa Chrudim – práce s třídním kolektivem, psychologické poradenství
- Tyflocentrum Pardubice – semináře - práce s hendikepovanými lidmi
- Pedagogicko psychologická poradna Chrudim – psychologické a výchovné poradenství
- Úřad práce Chrudim

Tato výroční zpráva byla schválena Radou školy SŠZS Chrudim dne 21.10. 2011