

# **Střední škola zdravotnická a sociální Chrudim**



## **Výroční zpráva o činnosti školy - školní rok 2008/2009**

**adresa : Poděbradova 336, 537 01 Chrudim IV**

**telefon : 469 620 415 tel., fax : 469 620 231**

**szs@chrudim.cz**

**www : szs.chrudim.cz**

**IČO : 00498891**

**IZO : 100 009 754**

**Identifikátor zařízení : 600 019 781**



V Chrudimi dne 27.9. 2009

zpracovala:  
Mgr. Jana Ullrichová  
ředitelka SŠZS Chrudim

## **Obsah výroční zprávy za školní rok 2008/2009**

<b>A. Základní údaje o škole.....</b>	<b>3</b>
<b>B. Přehled oborů vzdělávání.....</b>	<b>3</b>
<b>C. Pracovníci školy.....</b>	<b>8</b>
<b>D. Přijímací řízení.....</b>	<b>11</b>
<b>E. Výsledky výchovy a vzdělávání.....</b>	<b>12</b>
<b>F. Údaje o prevenci sociálně patologických jevů.....</b>	<b>15</b>
<b>G. DVPP.....</b>	<b>15</b>
<b>H. Aktivity a prezentace školy na veřejnosti.....</b>	<b>16</b>
<b>I. Údaje o výsledcích inspekční činnosti provedené ČŠI.....</b>	<b>16</b>
<b>J. Základní údaje o hospodaření školy.....</b>	<b>17</b>
<b>K. Údaje o zapojení školy do rozvojových a mezinárodních programů.....</b>	<b>18</b>
<b>L. Údaje o zapojení školy do dalšího vzdělávání v rámci celoživotního učení.....</b>	<b>18</b>
<b>M. Údaje o předložených a školou realizovaných projektech fin. z cizích zdrojů.....</b>	<b>18</b>
<b>N. Údaje o spolupráci s odborovými organizacemi, organizacemi zaměstnavatelů a dalšími partnery při plnění úkolů ve vzdělávání.....</b>	<b>18</b>

## A. Základní údaje o škole

### **Střední škola zdravotnická a sociální**

Poslední změna zřizovací listiny:

Č.j.: KrÚ 20028/2006OŠMS - **změna názvu organizace s účinností od 1.9. 2006**

Zřizovatel: Pardubický kraj

podle § 2, odst.2, 157/2000 Sb., § 59 odst.1 písm.i) zákona č. 129/2000N Sb., o krajích a v souladu s § 27 odst.2 zákona č. 250/2000 Sb., o rozpočtových pravidlech územních rozpočtů.

Zřizovací listina ze dne 17.4. 2003, č.j.: KH 5575.4/2003/ OŠMS s účinností od 1.5.2003.

IČO : 00498891

IZO : 110 009 754

Identifikátor zařízení: 600 019 781

Právní forma: příspěvková organizace

Poskytované vzdělání: střední vzdělání s maturitní zkouškou

Zařazení do sítě škol - poslední změna zařazení:

Rozhodnutí Č.j.: 16 274/2006-21 Změna názvu právnické osoby s **účinností od 19. 10. 2006**

## B. Přehled oborů vzdělávání

### **53-41-M Ošetřovatelství**

53-41-M/007 Zdravotnický asistent	studium denní	délka studia: 4 roky
53-41-M/007 Zdravotnický asistent	studium večerní	délka studia: 5 let

### **75-41-M Sociální činnost**

75-41-M/003 Sociální péče – pečovatelská činnost	studium denní	délka studia : 4 roky
75-41-M/004 Sociální péče – sociálněsprávní činnost	studium denní	délka studia : 4 roky

**(proběhlo přijímací řízení do 1. ročníku 200/2010)**

**Kapacita školy je 300 žáků.**

Ve školním roce 2007/2008 bylo na škole celkem 10 tříd

- 8 tříd denního studia = 226 žáků
- 1 třída večerního studia = 20 žáků celkem 246 žáků

# UČEBNÍ PLÁN

## studijního oboru

### 53-41-M/007 Zdravotnický asistent

Schválilo Ministerstvo školství, mládeže a tělovýchovy po dohodě s Ministerstvem zdravotnictví dne 17.12.2003, čj. 33 318/2003-23, s platností od 1. září 2004 počínaje prvním ročníkem

#### Denní studium

<i>Kategorie a názvy vyučovacích předmětů</i>	Počet týdenních vyučovacích hodin				
	v ročníku				celkem
	1.	2.	3.	4.	
<b>A. Povinné</b>					
<i>a) základní</i>					
Český jazyk a literatura	3	3	2	3	<b>11</b>
Cizí jazyk	3	3	3	3	<b>12</b>
Latinský jazyk	2	-	-	-	<b>2</b>
Občanská nauka	1	1	1	1	<b>4</b>
Dějepis	2	1	-	-	<b>3</b>
Matematika	3	2	2	-	<b>7</b>
Fyzika	2	2	-	-	<b>4</b>
Chemie	2	2	-	-	<b>4</b>
Biologie	2	1	-	-	<b>3</b>
Informační a komunikační technologie	2	2	-	-	<b>4</b>
Tělesná výchova	2	2	2	2	<b>8</b>
Ekonomika	-	-	-	2	<b>2</b>
Veřejné zdravotnictví a výchova ke zdraví	-	1,5	-	-	<b>1,5</b>
První pomoc	1	-	-	-	<b>1</b>
Psychologie a komunikace	-	2	2	1	<b>5</b>
Klinická propedeutika	-	1	-	-	<b>1</b>
Somatologie	4	-	-	-	<b>4</b>
Základy epidemiologie a hygieny	-	1	-	-	<b>1</b>
Ošetrovatelství*	3	6	6	4	<b>19</b>
Ošetrování nemocných*	-	-	12	14	<b>26</b>
<b>výběrové a volitelné</b>	-	1,5	3	3	<b>7,5</b>
<b>Počet hodin celkem</b>	<b>32</b>	<b>32</b>	<b>33</b>	<b>33</b>	<b>130</b>
<b>B. Nepovinné</b>					

# UČEBNÍ PLÁN

## studijního oboru

### 53-41-M/007 Zdravotnický asistent

#### Večerní studium

Schválilo Ministerstvo školství, mládeže a tělovýchovy po dohodě s Ministerstvem zdravotnictví dne 17.12.2003, čj. 33 318/2003-23, s platností od 1. září 2004 počínaje prvním ročníkem

Kategorie a názvy vyučovacích předmětů	Počet týdenních vyučovacích hodin					
	v ročníku					celkem
	1.	2.	3.	4.	5.	
<b><i>Povinné</i></b>						
<b><i>a) základní</i></b>						
Český jazyk a literatura	2	1	2	1	2	<b>8</b>
Cizí jazyk	2	2	2	2	2	<b>10</b>
Latinský jazyk	2	-	-	-	-	<b>2</b>
Občanská nauka	-	1	1	-	-	<b>2</b>
Dějepis	1	-	-	-	-	<b>1</b>
Matematika	1	2	1	1	-	<b>5</b>
Fyzika	-	1	1	-	-	<b>2</b>
Chemie	-	1	1	-	-	<b>2</b>
Biologie	1	-	-	-	-	<b>1</b>
ICT	-	-	1	-	-	<b>1</b>
Ekonomika	-	-	-	-	1	<b>1</b>
Veř.zdrav. a výchova ke zdraví	1	-	-	-	-	<b>1</b>
První pomoc	-	1	-	-	-	<b>1</b>
Psychologie a komunikace	-	1	1	1	-	<b>3</b>
Klinická propedeutika	1	-	-	-	-	<b>1</b>
Somatologie	2	-	-	-	-	<b>2</b>
Základy epidemiologie a hygieny	-	1	-	-	-	<b>1</b>
Ošetřovatelství*	3	5	3	2	2	<b>15</b>
Ošetřování nemocných*	-	-	3	7	7	<b>17</b>
<b><i>b) výběrové a volitelné</i></b>	-	-	-	2	2	<b>4</b>
<b><i>Počet hodin celkem</i></b>	<b>16</b>	<b>16</b>	<b>16</b>	<b>16</b>	<b>16</b>	<b>80</b>

# UČEBNÍ PLÁN

studijního oboru

## 75-41-M/003 Sociální péče - pečovatelská činnost

Vydalo Ministerstvo školství, mládeže a tělovýchovy České republiky  
dne 12. září 1997, č.j. 29 166/97-71 s účinností od 1. září 1998 počínaje 1. ročníkem

Vyučovací předměty		Počet týdenních vyučovacích hodin v ročníku				
		1.	2.	3.	4.	Celkem
<b>1.</b>	<b><i>Všeobecně vzdělávací předměty</i></b>					
	Český jazyk a literatura	3	3	3	3	12
	Cizí jazyk	3	3	3	3	12(12)
	Dějepis	2	2	-	-	4
	Občanská nauka	-	-	2	2	4
	Matematika	3	3	2		8
	Základy přírodních věd	2(0,5)	2(0,5)		-	4(1)
	Tělesná výchova	2	2	2	2	8(8)
	Hudební výchova	2	2	-	-	4(4)
	Výtvarná výchova	2	2	-	-	4(4)
	<b>Celkem</b>	<b>19</b>	<b>19</b>	<b>12</b>	<b>10</b>	<b>60</b>
<b>2.</b>	<b><i>Odborné předměty</i></b>					
<b>2.1</b>	<b><i>Základní</i></b>					
	Psychologie	2	2	-	-	4
	Osobnostní výchova	2	2	-	-	4(4)
	Zdravotní nauka	3	3	-	-	6
	Právo	-	-	2	2	4
	Sociální politika	2	-	-	-	2
	Sociální péče	-	2	2	2	6
	Ekonomika	-	-	2	-	2
	Výpočetní technika a administrativa <sup>1)</sup>	2	2	2	-	6(6)
	<b>Celkem</b>	<b>11</b>	<b>11</b>	<b>8</b>	<b>4</b>	<b>34</b>
<b>2.2</b>	<b><i>Profilující</i></b>					
	Psychologie	-	-	2	-	2
	Speciální pedagogika	-	2	2	-	4
	Pečovatelství	-	-	2	2	4(4)
	Péče o staré občany	-	-	2	-	2
	Organizace volného času	-	-	2	2	4(4)
	Zdravotně tělesná výchova	-	-	-	3	3(2)
	Odborná praxe	-	-	-	4	4(4)
	<b>Celkem</b>	<b>-</b>	<b>2</b>	<b>10</b>	<b>11</b>	<b>23</b>
<b>3.</b>	<b><i>Výběrové a volitelné předměty</i></b>					
	<b>Počet týdenních vyučovacích hodin celkem</b>	<b>30</b>	<b>32</b>	<b>32</b>	<b>30</b>	<b>124</b>

## Rozvoj SŠZS Chrudim od roku 1989 – počet tříd, žáků, absolventů

DS = denní studium 4leté, do roku 1995 obor Zdravotní sestra, od roku 1996 Všeobecná setra

VS = večerní studium 4leté, od šk. roku 1996/97 pětileté, název jako u denního studia

PKS = 2leté denní pomaturitní kvalifikační studium oboru Zdravotní (Všeobecná) sestra

PA = 2leté denní pomaturitní studium oboru Porodní asistentka

ZA = 4leté denní studium

Školní rok	počet tříd				počet žáků				absolventi				
	DS	PKS	PA	VS	DS	PKS	PA	VS	celkem	DS	PKS	PA	VS
1989/00	2	-	-	1	56	-	-	29	75	-	-	-	-
1990/91	4	-	-	2	128	-	-	60	188	-	-	-	-
1991/92	6	-	-	2	198	-	-	60	258	-	-	-	-
1992/93	7	1	-	2	223	18	-	59	300	57	-	-	31
1993/94	7	1	-	1	221	17	-	32	270	67	16	-	30
1994/95	7	-	1	-	214	-	20	-	234	66	-	-	-
1995/96	7	1	1	-	205	11	18	-	234	33	-	18	-
1996/97	6	1	-	2	171	11	-	52	234	57	11	-	-
1997/98	6	-	-	2	166	-	-	40	206	54	-	-	-
1998/99	6	-	-	3	176	-	-	73	249	54	-	-	-
1999/00	6	-	-	3	171	-	-	69	240	-	-	-	-
2000/01	8	-	-	3	225	-	-	68	293	46	-	-	36
2001/02	8	-	-	1	240	-	-	24	264	58	-	-	-
2002/03	8	-	-	2	239	-	-	56	295	52	-	-	22
2003/04	8	-	-	2	239	-	-	59	298	56			2 opr. zk.
2004/05	8	-	-	2	233	-	-	45	278	49			
2005/06	8	-	-	2	238	-	-	47	285	55	-	-	-
2006/07	8	-	-	2	237	-	-	50	287	57	-	-	22
2007/08	8	-	-	2	232			47	279	58			25
2008/09	8			1	226			20	246	53			
<b>Absolventů celkem:</b>									<b>870</b>	<b>27</b>	<b>18</b>	<b>168</b>	
<b>Absolventů ve všech oborech</b>									<b>1085</b>				

## C. Pracovníci školy

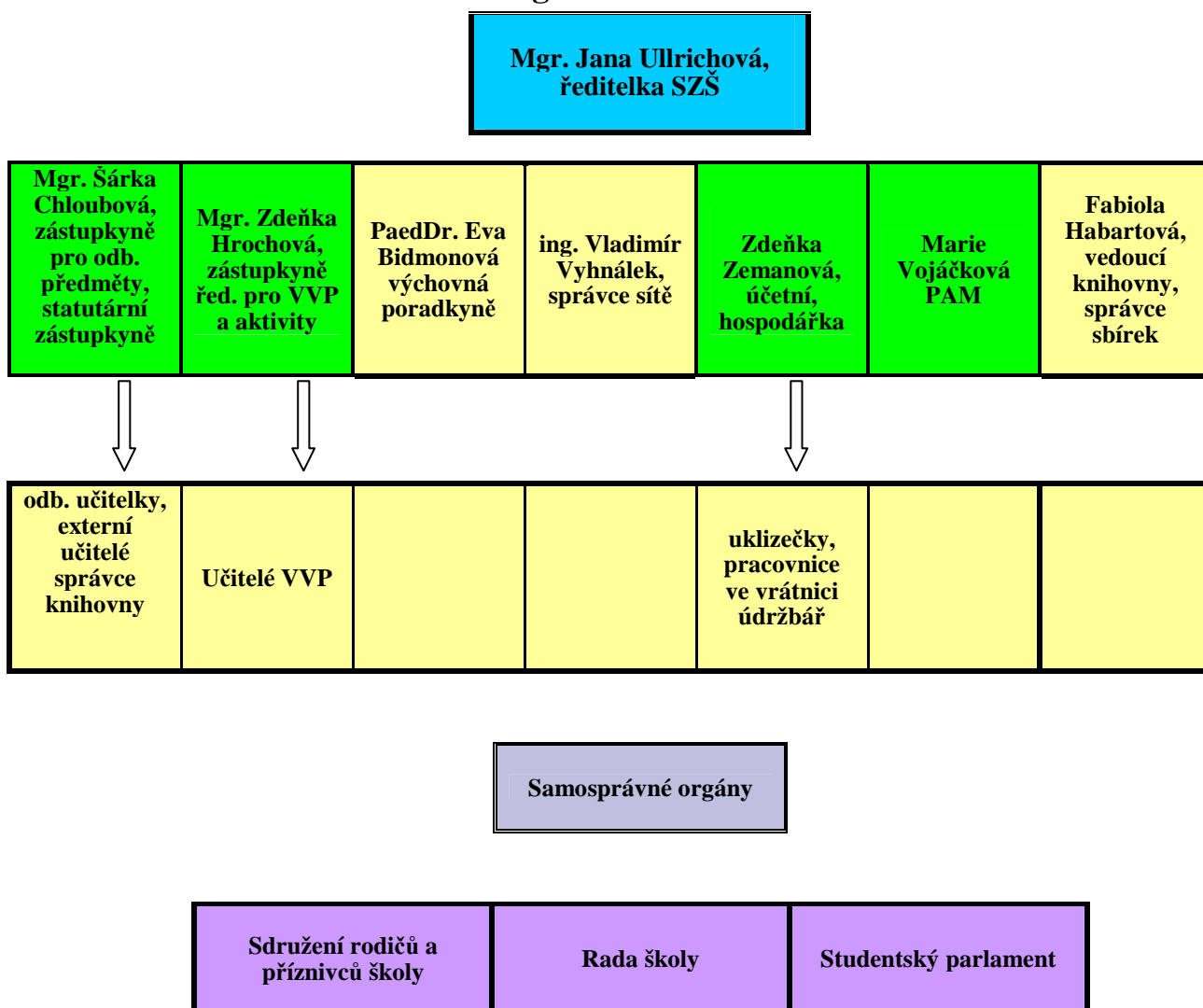
### 1. Vedení školy

- ředitelka: Mgr. Jana Ullrichová
- zástupkyně ředitelky pro odborné předměty, statutární zástupkyně: Mgr. Šárka Chloubová
- zástupkyně ředitelky pro organizační záležitosti: Mgr. Zdeňka Hrochová

### 2. Poradní sbor ředitelky

- výše uvedené vedení školy
- výchovná poradkyně: PaedDr. Eva Bidmonová
- správce sítě, marketing: Ing. Vladimír Vyhnálek
- Marie Vojáčková: mzdová účetní, úsek personální, kancelář školy
- Zdeňka Zemanová : účetní, hospodářka, vedoucí úseku THP
- Fabiola Habartová: správce knihovny a sbírek, odborná asistentka

### Organizační schéma





### 3. Zaměstnanci školy – stav k 30.6. 2009

Celkem fyzické osoby: 37 interních a 16 externích – celkem 53

#### Pedagogičtí pracovníci:

	Jméno	Aprobace, výuka	úvazek
1.	Mgr. Jana Beranová	DEJ, LAJ, OBN, sOVZ	21/21
2.	Mgr. Petra Burešová	Učitelství pro SZŠ	22/21
3.	PaedDr. Eva Bidmonová	CJL	20/21 – výchovná poradkyně
4.	Mgr. Marie Danihelková	TV, SH	21/21
5.	Jaroslava Halámková	OSN	12/21 - důchodce
6.	Mgr. Zdeňka Hrochová	MAT,FYZ	14/21 – zástupkyně ředitelky
7.	Mgr. Šárka Chamerová	Učitelství pro SZŠ	22/21
8.	Mgr. Šárka Chloubová	Učitelství pro SZŠ	14/21 – zástupkyně ředitelky
9.	Mgr. Jindřich Jeřábek	HV, VV	21/21
10.	Mgr. Marie Klofátová	NJ,RJ	5/21
11.	Bc. Alena Kubelková	OSE, OSN	21/21
12.	Bc. Eva Lebdušková	AJ	21/21
13.	Mgr. Petra Loudová	Mat, FYZ	17/21
14.	Ing. Tomáš Nepivoda	AJ	12/21
15.	Jiřina Ondrušová	OSE, OSN	20/21
16.	Bc. Iva Pešková	OSE, OSN	21/21
17.	Mgr. Jitka Petržílková	CJL,BI	9/21
18.	Bc. Marta Pleskotová	OSE,OSN	19/21
19.	Mgr. Vilma Pleskotová	OSE, PsK, OsV	12/21
20.	Mgr. Jaroslav Roučka	ICT	6/21 - důchodce
21.	Ing. Šárka Šárová	CHE, ZPV	9/21
22.	Jiřina Šebelová	OSE, OSN	13/21 - důchodce
23.	Jaroslava Šmídová	OSE, OSN	17/21
24.	Mgr. Jana Šolcová	NJ, Dej	21/21
25.	Bc. Markéta Švadlenková	OSE, OSN	21/21
26.	Mgr. Jana Ullrichová	OSN	4/21- ředitelka
27.	Bc. Jana Vargová	OSE, OSN	10/21
28.	Ing. Vladimír Vyhnálek	VYT	16/21 – správce sítě

#### THP:

	Jméno	Pověřený úsek	Pozn.
29.	Marie Vojáčková	Sekretariát školy, mzdová účetní	
30.	Zdeňka Zemanová	účetní, hospodářka	ved.pracovník
31.	Mgr. P. Loudová	správce programu Bakalář	
32.	Ing. Vladimír Vyhnálek	správce sítě	
33.	Fabiola Habartová	odborná asistentka, správce knihovny	
34.	Dana Novelinková	uklizečka, pracovnice ve vrátnici	
35.	Květoslava Konrádová	uklizečka, pracovnice ve vrátnici	

Na mateřské a rodičovské dovolené:

Mgr. Martina Hurychová, Mgr. Hana Truncová, Bc. Veronika Soudková, Mgr. Petra Bártová, Mgr. Veronika Lukešová, Bc. Jaroslava Kudrnková

#### 4. Externí zaměstnanci ve školním roce 2008/2009

	<b>Jméno</b>	<b>Předmět, třída</b>	<b>Počet hod.</b>
1	MUDr. Zdeňka Hronová	ZEH 2. roč. + VS	2
2	Ing. Tomáš Kachlík	CHE –lab. práce	bloková výuka
3	Mgr. Lucie Kovaříková	SoPo 1.SP	2
4	Ing. Petr Křivský	EKO	4
5	MUDr. M. Minařík	PP	2
6	Mgr. Petr Pražák	PsP 5.VS	1
7	MUDr. Josef Tuhý	VNL 3.,4. roč,	4
8	Zuzana Blehová, Dis	chir	4
9	Mgr. Pavla Herzánová	SPP	2
10	Bc. Klára Čížková	SPP	2 (zástup)
11	Mgr. Martin Hroch	TV	2
12	Bc. Zuzana Červenková	OSE	
13	Mgr. Miloš Nouzovský	AJ	3 (zástup)
14	Luděk Bidmon	údržbář	4
15	Zdeňka Karlíková	uklizečka	7
16	Anna Felcmanová	prac. ve vrátnici	3
17	Zdeňka Nosková	uklizečka	7

## D. Přijímací řízení

Přijímací řízení do 1. ročníku školního roku 2009/2010  
53-41-M/007 Zdravotnický asistent – denní forma  
75-41-M/003 Sociální péče – pečovatelská činnost  
75-41-M/003 Sociální péče – sociálněsprávní činnost

### Kritéria přijímacího řízení – denní forma vzdělávání:

1. ukončené základní vzdělání
2. průměrný prospěch na ZŠ (8. a 9. třída) – 30 bodů
3. výstupní hodnocení za základní školy
4. mimoškolní aktivity zaměřené k oboru a hodnocení ze základní školy – max.5 bodů

### Přehled o výsledcích přijímacího řízení na SŠ – 2008

kód oboru vzdělání	název oboru vzdělání	délka studia	forma vzdělávání	Pro školní rok 2008/2009		Pro školní rok 2008/2009	
				přihlášeno v 1. kole	přijato v 1. kole	přihlášeno v dalším kole	přijato v dalším kole
53-41-M/007	zdravotnický asistent	4,0	DE	81	24	6	3
75-41-M/003	sociální péče – peč. činnost	4,0	DE	36	14	0	0
75-41-M/003	sociální péče – soc.správní	4,0	DE	77	14	0	0

## E. Výsledky výchovy a vzdělávání

### 1. statistiky tříd

příloha č. 1

<b>Přehled prospěchu třídy 4.A</b>	<b>maturitní zkouška 2008/09</b>
po opravných zkouškách a zkouškách v náhradním termínu	zpracováno dne: 11. 9. 2009

Třídní učitel: Bc. Pešková Iva

Počet žáků celkem: 27

Změny v počtu žáků

z toho dívek: 26

ubylo: 0

chlapců: 1

přibylo: 1

Předmět	Počty známek					Průměr	Vyučující (podpis)	Druh
	1	2	3	4	5			
CJL Český jazyk a literatura	5	5	11	6	-	2.667	PaedDr. Bidmonová Eva	ú+p
MAT Matematika	1	4	4	-	-	2.333		úst
OZ Občansko vědní základ	1	3	3	4	-	2.909	Mgr. Beranová Jana	úst
PSK Psychologie a komunikace	5	3	11	8	-	2.815		úst
OSE Ošetřovatelství	4	9	8	6	-	2.593	Bc. Pešková Iva	úst
AJ Anglický jazyk	1	4	1	1	-	2.286	Bc. Lebdušková Eva	úst
OSN Ošetřování nemocných	13	7	4	3	-	1.889	Bc. Pešková Iva Mgr. Lukešová Veronika Mgr. Chamerová Šárka	jiná

<b>Celkový průměrný prospěch</b>		<b>2.50370</b>
<b>Stupeň hodnocení prospěchu</b>	prospěl s vyznamenáním	4
	prospěl	23
	neprospěl	0
	nehodnocen	0

**Přehled prospěchu třídy 4.B****závěrečná zkouška 2008/09**

po opravných zkouškách a zkouškách v náhradním termínu

zpracováno dne: 11. 9. 2009

**Třídní učitel:** Mgr. Šolcová Jana**Počet žáků celkem:** 26**Změny v počtu žáků**

z toho dívek: 24

ubylo: 0

chlapců: 2

přibýlo: 0

Předmět	Počty známek					Průměr	Vyučující (podpis)	Druh
	1	2	3	4	5			
CJL Český jazyk a literatura	4	10	7	5	-	2.500	PaedDr. Bidmonová Eva	ú+p
MAT Matematika	2	6	3	-	-	2.091		úst
OZ Občansko vědní základ	5	3	1	4	-	2.308	Mgr. Beranová Jana	úst
AJ Anglický jazyk	1	1	-	-	-	1.500	Bc. Lebdušková Eva	úst
PSK Psychologie a komunikace	10	10	5	1	-	1.885		úst
OSE Ošetrovatelství	9	9	5	3	-	2.077	Bc. Švadlenková Markéta	úst
OSN Ošetřování nemocných	14	8	3	1	-	1.654	Bc. Švadlenková Markéta Mgr. Pleskotová Marta Mgr. Chloubová Šárka Kubelková Alena Mgr. Ullrichová Jana	jiná

Celkový průměrný prospěch		2.05385
Stupeň hodnocení prospěchu	prospěl s vyznamenáním	7
	prospěl	19
	neprospěl	0
	nehodnocen	0

# Přehled prospěchu školy

2. pololetí školního roku 2008/09

zpracováno dne: 15. 9. 2009

## Třídy zahrnuté do přehledu:

1.SP 1.ZA 2.SP 2.V 2.ZA 3.A 3.B 4.A 4.B

Předmět	Počet klasif. žáků	Průměr
CH Chování	221	1.100
CJL Český jazyk a literatura	237	2.781
AJ Anglický jazyk	162	2.772
NJ Německý jazyk	64	3.234
LAJ Latinský jazyk	30	3.533
OBN Občanská nauka	184	2.310
PRP První pomoc	50	1.660
PSK Psychologie a komunikace	152	2.145
KLP Klinická propedeutika	29	2.621
ZEH Základy epidemiologie a hygieny	49	1.959
VKP Vybrané kapitoly z pediatrie	28	2.107
SzMA Seminář z matematiky	66	2.303
ZPV Základy přírodních věd	54	3.093
HV Hudební výchova	55	1.600
VV Výtvarná výchova	55	1.327
OSV Osobnostní výchova	55	1.818
ZN Zdravotní nauka	55	2.636
SPO Sociální politika	26	1.923
VTA Výpočetní technika a administrativa	54	1.926
PS Psychologie	54	2.796
RJ Ruský jazyk	11	2.091
OZ Občansko vědní základ	40	3.225
SPE Sociální péče	28	2.429
SPP Speciální pedagogika	28	1.929
DEJ Dějepis	114	3.316
ESV Estetická výchova	29	1.345
FYZ Fyzika	77	2.312
MAT Matematika	184	2.739
CHE Chemie	77	2.922
BI Biologie	59	3.034
VNL Vnitřní lékařství	105	2.133
SOM Somatologie	30	3.200
OSN Ošetřování nemocných	105	1.962
TEV Tělesná výchova	210	1.367
CHIR Chirurgie	105	3.076
OSE Ošetřovatelství	182	2.516
ICT Informační a komunikační technologie	59	1.780
EKO Ekonomika	53	1.887
VZV Veřej. zdravotnictví a výchova ke zdraví	29	2.069
SH Sportovní hry	11	1.182
AK Konverzace z anglického jazyka	6	1.000
KRJ Konverzace v ruském jazyce	9	2.000
NK Konverzace v německém jazyce	7	1.714
VTN Výpočetní technika	50	1.080

Celkový průměrný prospěch 2.39678			Zameškané hodiny	Celkem	Na žáka
Stupeň hodnocení prospěchu	prospěl s vyznamenáním	25	celkem	13299	55.183
	prospěl	209			
	neprospěl	7			
	nehodnocen	0			
			z toho neomluvených	260	1.079

## 2. předmětové komise

- Mgr. Šárka Chloubová – Ose, OSN
- Mgr. P. Loudová – MAT, FYZ, ICT, BI,CHE, ZPV, LAJ
- Mgr. P. Bártová – SOM, ZDN, CHIR, INT, KLP, vk PE+GYN, MEH, LAJ (1. pololetí)
- PaedDr. E. Bidmonová – CJL, OBN, DEJ, VV,HV
- Mgr. J. Šolcová – CJ
- Mgr. Š. Chamerová – PSP
- Mgr. M. Danihelková – TV,SH

## 3. programy začleněné do výuky

- Environmentální vzdělávání
- Ochrana člověka za mimořádných situací
- Etická výchova

## F. Údaje o prevenci sociálně patologických jevů

MPP na škole je zaměřen na několik oblastí:

### 1. Akce peer-aktivistů

### 2. Kurzy

### 3. Prevence sociálně nežádoucích jevů ve výuce, školní a mimo-školní aktivity

### 4. Zlepšování klimatu školy

### 5. Aktivity v rámci projektu Zdravá škola ve Zdravém městě

### 6. Spolupráce s rodiči v rámci prevence

### 7. Konzultace ŠMP, VP, ŠP, osobní konzultace

### 8. Činnost výchovné poradkyně

## G. DVPP

Přehled vzdělávání pracovníků včetně THP školní rok 2008/2009

Jméno	typ vzdělávání	Kč	úč.doklad
Vojáčková	Mzdy-Unicos Klatovy	4.000,--	BA 367 241008
Bidmonová	Týrání dětí	300,--	UD 37 311008
Ullrichová	konference řed. SZŠ a VZŠ	1500,--	BA 391 121108
Šolcová	konverzace NJ	100,--	UD 42 301108
Hrochová	prevence	450,--	UD 42 301108
Bártová	dotace EU	600,--	UD 42 301108
Vyhnálek	AdobeFlash Profesional	5831,--	BA 421 031208
Vyhnálek	Ochrana os.údajů	200,--	BA 439 151208
Petržílková	Využití trop.rostlin	400,--	BA 460 191208
Vojáčková	mzdy-změny SP	1950,--	PO 8 230109
Hrochová	studium preventisty-3.rok	5320,--	UD 1 310109
Vojáčková	roční zúčt.daně z příjmu	950,--	PO 20 130209
Zemanová	kalkulace vedl.činnosti	600,--	PO 31 090309
Ullrichová	Etická výchova v praxi	450,--	BA 144 270409
Vojáčková	Zákoník práce	940,--	UD 16 310509
celkem		23591,--	

## H. Aktivity a prezentace školy na veřejnosti



1. Projekt Škola podporující zdraví
2. Prezentační akce školy ve školním roce 2008 – 2009
3. Přehled školních akcí SŠZS Chrudim ve školním roce 2008 / 2009
  - a) kurzy
  - b) sportovní akce školy:
  - c) odborné soutěže:
  - d) propagační akce školy:
  - e) charitativní sbírky:
  - f) akce v rámci projektu „Zdravá škola ve zdravém městě“
4. Besedy a semináře pro žáky
5. Kulturní akce
6. Testování žáků
7. Další akce
8. Odborné exkurze

## I. Údaje o výsledcích inspekční činnosti provedené českou školní inspekcí

Česká školní inspekce  
Pardubický inspektorát

Termín konání inspekce: 19.červen 2007 – viz výroční zpráva 2007



## J. Základní údaje o hospodaření školy za rok 2008

### A. Příjmy (v tis. Kč)

dotace od zřizovatele na přímé náklady	11893
dotace od zřizovatele na provozní náklady	1956
dotace Evropské sociální fondy	714
Úřad práce-EQUAL	406
město Chrudim	10
<b>v tom:</b>	
Granty-soc.prevence,prev.kriminality	20
Neinvestiční vybavení	300
velká údržba-zadní vchod	100
<b>ostatní příjmy:</b>	
Mimorozpočtové zdroje organizace-fondy	92
ostatní výnosy	111
<b>příjmy celkem</b>	<b>15182</b>

### B. Výdaje (v tis. Kč)

#### 1. Investiční výdaje

V roce 2008 organizace neobdržela od státu ani od nadřízeného orgánu žádné investiční dotace. Hospodařila pouze s vlastními mimorozpočtovými prostředky FRIMu.

Tvorbu a čerpání tohoto účtu znázorňuje následující přehled (v tis.Kč.):

<b>počáteční stav k 1.1. 2008</b>	<b>8</b>
tvorba - odpisy	319
čerpání : celkem	289
<b>z toho:</b>	
tabule interaktivní	145
přístřešek na kola	55
opravy a udržování –elektroinstalace	89
<b>konečný stav k 31.12. 2008</b>	<b>38</b>

#### 2. Neinvestiční výdaje (v tis.Kč)

<b>celkem přímé náklady</b>	<b>11914</b>
<b>náklady na platy</b>	<b>8012</b>
OPPP	425
<b>zákonné odvody SP,ZP,FKSP</b>	<b>3105</b>
učební pomůcky	179
školení zaměstnanců + DVPP+ cestovné	44
stravování + osobní ochranné pomůcky	98
ostatní přímé	51
<b>ostatní provozní náklady</b>	<b>2092</b>
Informatika+vzdělávací software	53
ESF	714
EQUAL	406
<b>Výdaje celkem</b>	<b>15179</b>

Kladný hospodářský výsledek ve výši 3.021,43 Kč byl převeden do rezervního fondu,1,-- Kč do fondu odměn.

**K. údaje o zapojení školy do rozvojových mezinárodních programů za rok 2008/2009**

Školní rok	Název programu	částka
2008/2009	Bezpečná školka	10.000,- Kč
2008/2009	GO –jedna parta	20.000,- Kč

**L. zapojení školy do dalšího vzdělávání v rámci celoživotního učení**

Název programu	garant	Cílová skupina
Kurz sportovních masáží	Vzdělávací agentura	žáci 3. ročníků
Kurz cizích jazyků	Agentura Lingva	veřejnost
Kurz první pomoci	SŠZS Chrudim	pedagogičtí prac. ZŠ,SŠ

**M. Údaje o předložených a školou realizovaných projektech financovaných z cizích zdrojů**

program	název	Datum podání
OPvK -počáteční vzdělávání	Inovace jsou in	30.4. 2009
OPvK -počáteční vzdělávání	Zdravotnická informatika na středních zdravotnických školách v Pardubickém kraji	30.4. 2009

**N. Údaje o spolupráci s odborovými organizacemi, organizacemi zaměstnavatelů dalšími partnery při plnění úkolů ve vzdělávání**

a) Školská rada

b) Studentský parlament

c) Spolupráce školy se Sdružením rodičů a příznivců školy při SŠZS Chrudim:

d) partneři školy, kteří významně přispěli k plnění úkolů ve vzdělávání:

- Chrudimská nemocnice a.s., - odborná praxe žáků oboru Zdravotnický asistent
- Domov sociálních služeb Slatiňany - odborná praxe žáků oboru Zdravotnický asistent a oboru Sociální péče – pečovatelská činnost
- Centrum sociálních služeb a pomoci - odborná praxe žáků oboru Sociální péče – pečovatelská činnost
- Město Chrudim – spolupráce v rámci akce Zdravé město
- VZP – preventivní programy pro veřejnost
- ČČK – sportovní akce, soutěže PP
- MŠ dr. Malíka, MŠ Svatopluka Čecha, MŠ Bítovany – projekt Zdravá a bezpečná školka
- SVP Archa Chrudim – práce s třídním kolektivem, psychologické poradenství
- Tyflocentrum Pardubice – semináře - práce s hendikepovanými lidmi
- Pedagogicko psychologická poradna Chrudim – psychologické a výchovné poradenství
- Úřad práce Chrudim

**Tato výroční zpráva byla schválena Radou školy při SŠZS Chrudim dne 15.10.2009**