

Střední škola zdravotnická a sociální Chrudim



Výroční zpráva o činnosti školy - školní rok 2007/2008

adresa : Poděbradova 336, 537 01 Chrudim IV

telefon : 469 620 415 tel., fax : 469 620 231

szs@chrudim.cz

www : szs.chrudim.cz

IČO : 00498891

IZO : 100 009 754

Identifikátor zařízení : 600 019 781



V Chrudimi dne 27.9. 2008

zpracovala:
Mgr. Jana Ullrichová
ředitelka SŠZS Chrudim

A. Základní údaje o škole

Střední škola zdravotnická a sociální

Změna zřizovací listiny:

Č.j.: KrÚ 20028/2006OŠMS - změna názvu organizace s účinností od 1.9. 2006

Zřizovatel: Pardubický kraj

podle § 2, odst.2, 157/2000 Sb., § 59 odst.1 písm.i) zákona č. 129/2000N Sb., o krajích a v souladu s § 27 odst.2 zákona č. 250/2000 Sb., o rozpočtových pravidlech územních rozpočtů.

Zřizovací listina ze dne 17.4. 2003, č.j.: KH 5575.4/2003/ OŠMS s účinností od 1.5.2003.

IČO : 00498891

IZO : 110 009 754

Identifikátor zařízení: 600 019 781

Právní forma: příspěvková organizace

Poskytované vzdělání: střední vzdělání s maturitní zkouškou

Zařazení do sítě škol - poslední změna zařazení:

Rozhodnutí Č.j.: 16 274/2006-21 Změna názvu právnické osoby s účinností od 19. 10. 2006

B.Přehled oborů vzdělávání

53-41-M Ošetřovatelství

- | | | |
|--|-----------------|----------------------|
| 1. 53-41-M/001 Všeobecná sestra
(JKOV: 53-01-6/00) | studium denní | délka studia: 4 roky |
| 2. 53-41-M/001 Všeobecná sestra
(JKOV: 53-01-6/00) | studium večerní | délka studia: 5 let |
| 3. 53-41-M/007 Zdravotnický asistent
(JKOV. Kód nepřidělen) | studium denní | délka studia: 4 roky |
| 4. 53-41-M/007 Zdravotnický asistent
(JKOV:kód nepřidělen) | studium dálkové | délka studia: 5 let |
| 5.53-41-M/007 Zdravotnický asistent
(JKOV:kód nepřidělen) | studium večerní | délka studia: 5 let |

75-41-M Sociální činnost

- | | | |
|---|-----------------|-----------------------|
| 1. 75-41-M/003 Sociální péče – pečovatelská činnost | studium denní | délka studia : 4 roky |
| 2. 75-41-M/003 Sociální péče – pečovatelská činnost | studium dálkové | délka studia: 5 let |
| 3. 75-41-M/003 Sociální péče – pečovatelská činnost | studium večerní | délka studia: 5 let |

Kapacita školy je 300 žáků.

Ve školním roce 2007/2008 bylo na škole celkem 10 tříd

- 8 tříd denního studia = 232 žáků
- 2 třídy večerního studia = 47 žáků celkem 279 žáků

Pozn.: učební plány oborů jsou na : www.uiv.cz, www.SZS.chrudim.cz

Rozvoj SZŠ Chrudim od roku 1989 – počet tříd, žáků, absolventů

DS = denní studium 4leté, do roku 1995 obor Zdravotní sestra, od roku 1996 Všeobecná setra

VS = večerní studium 4leté, od šk. roku 1996/97 pětileté, název jako u denního studia

PKS = 2leté denní pomaturitní kvalifikační studium oboru Zdravotní (Všeobecná) sestra

PA = 2leté denní pomaturitní studium oboru Porodní asistentka

ZA = 4leté denní studium

Školní rok	počet tříd				počet žáků				absolventi				
	DS	PKS	PA	VS	DS	PKS	PA	VS	celkem	DS	PKS	PA	VS
1989/00	2	-	-	1	56	-	-	29	75	-	-	-	-
1990/91	4	-	-	2	128	-	-	60	188	-	-	-	-
1991/92	6	-	-	2	198	-	-	60	258	-	-	-	-
1992/93	7	1	-	2	223	18	-	59	300	57	-	-	31
1993/94	7	1	-	1	221	17	-	32	270	67	16	-	30
1994/95	7	-	1	-	214	-	20	-	234	66	-	-	-
1995/96	7	1	1	-	205	11	18	-	234	33	-	18	-
1996/97	6	1	-	2	171	11	-	52	234	57	11	-	-
1997/98	6	-	-	2	166	-	-	40	206	54	-	-	-
1998/99	6	-	-	3	176	-	-	73	249	54	-	-	-
1999/00	6	-	-	3	171	-	-	69	240	-	-	-	-
2000/01	8	-	-	3	225	-	-	68	293	46	-	-	36
2001/02	8	-	-	1	240	-	-	24	264	58	-	-	-
2002/03	8	-	-	2	239	-	-	56	295	52	-	-	22
2003/04	8	-	-	2	239	-	-	59	298	56			2 opr. zk.
2004/05	8	-	-	2	233	-	-	45	278	49			
2005/06	8	-	-	2	238	-	-	47	285	55	-	-	-
2006/07	8	-	-	2	237	-	-	50	287	57	-	-	22
2007/08	8	-	-	2	232			47	279	58			25
Absolventů celkem:										819	27	18	168
Absolventů ve všech oborech										1032			

C. Pracovníci školy

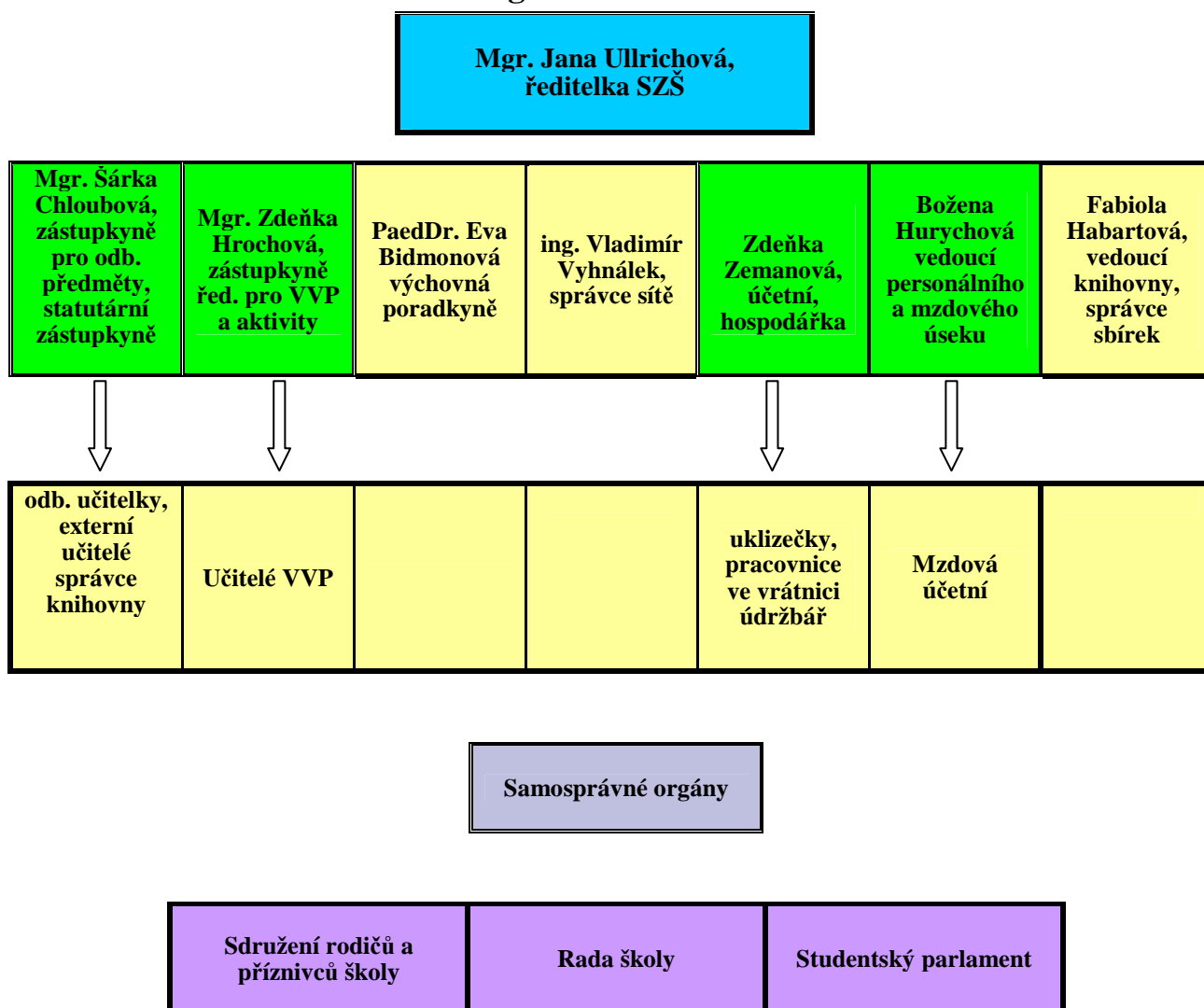
1. Vedení školy

- ředitelka: Mgr. Jana Ullrichová
- zástupkyně ředitelky pro odborné předměty, statutární zástupkyně: Mgr. Šárka Chloubová
- zástupkyně ředitelky pro organizační záležitosti: Mgr. Zdeňka Hrochová

2. Poradní sbor ředitelky

- výše uvedené vedení školy
- výchovná poradkyně: PaedDr. Eva Bidmonová
- správce sítě, marketing: Ing. Vladimír Vyhnálek
- Božena Hurychová : hospodářka, vedoucí úseku THP
- Zdeňka Zemanová : účetní
- Fabiola Habartová: správce knihovny a sbírek, odborná asistentka

Organizační schéma



3. Zaměstnanci školy – stav k 30.6. 2008

Celkem fyzické osoby: 37 interních a 16 externích – celkem 53

Pedagogičtí pracovníci:

	Jméno	Aprobace, výuka	úvazek
1.	Mgr. Petra Bártová	OSE, OSN	21/21
2.	Mgr. Jana Beranová	DEJ, LAJ, OBN, sOVZ	21/21
3.	Mgr. Petra Burešová	Učitelství pro SZŠ	21/21
4.	PaedDr. Eva Bidmonová	CJL, OBN	20/21 – výchovná poradkyně
5.	Mgr. Marie Danihelková	TV, SH	21/21
6.	Jaroslava Halámková	OSN	12/21 - důchodce
7.	Mgr. Zdeňka Hrochová	MAT, FYZ	14/21 – zástupkyně ředitelky
8.	Mgr. Martin Hroch	TV	12/21
9.	Mgr. Šárka Chloubová	Učitelství pro SZŠ	14/21 – zástupkyně ředitelky
10.	Mgr. Jindřich Jeřábek	HV, VV	10/21
11.	Mgr. Jana Kapounová	CJL, OBN	10/21
12.	Mgr. Marie Kľofátová	NJ, RJ	5/21
13.	Mgr. Šárka Korečková	Učitelství pro SZŠ	22/21
14.	Bc. Alena Kubelková	OSE, OSN	21/21
15.	Mgr. Petra Loudová	Mat, FYZ	20/21–
16.	Mgr. Veronika Lukešová	OSE, OSN	21/21
17.	Jiřina Ondrušová	OSE, OSN	21/21
18.	Bc. Iva Pešková	OSE, OSN	21/21
19.	Bc. Marta Pleskotová	OSE, OSN	7/21
20.	Mgr. Vilma Pleskotová	OSE, PsK, OsV	10/21
21.	Mgr. Jaroslav Roučka	ICT	20/21 - důchodce
22.	Jiřina Šebelová	OSE, OSN	12/21 - důchodce
23.	Jaroslava Šmídová	OSE, OSN	20/21
24.	Mgr. Jana Šolcová	NJ, Dej	21/21
25.	Bc. Markéta Švadlenková	OSE, OSN	21/21
26.	Mgr. Zdeněk Trubák	AJ, ICT	22/21
27.	Mgr. Jana Ullrichová	OSE, OSN	4/21- ředitelka
28.	Ing. Michaela Vachunová	AJ	18/21
29.	Bc. Jana Vargová	OSE, OSN	10/21
30.	Ing. Vladimír Vyhnálek	VYT	16/21 – správce sítě

THP:

	Jméno	Pověřený úsek	Pozn.
31.	Božena Hurychová	vedoucí odd. mzdové a personální	ved.pracovník
32.	Zdeňka Zemanová	účetní, hospodářka	ved.pracovník
33.	Ing. Vladimír Vyhnálek	správce sítě	
34.	Fabiola Habartová	odborná asistentka, správce knihovny	
35.	Zdeňka Kvapilová	uklizečka, pracovnice ve vrátnici	
36.	Květoslava Konrádová	uklizečka	
37.	Valérie Mrkvičková	uklizečka, pracovnice ve vrátnici	

4. Externí zaměstnanci ve školním roce 2007/2008

	Jméno	Předmět, třída	Počet hod.
1.	MUDr. Jan Češek	VK Pediatrie 2.roč,	1
2.	MUDr. Zdeňka Hronová	ZEH 2. roč.	1
3.	Ing. Tomáš Kachlík	CHE –lab. práce	bloková výuka
4.	MUDr. Jaroslav Kudelka	CHIR 5.VS	2
5.	Mgr. Lucie Kovaříková	SoPo 1.SP	2
6.	Ing. Petr Křivský	EKO	4
7.	MUDr. M. Minařík	PP	2
8.	MUDr. Eva Miklasová	Psychiatrie 5.VS	1
9.	MUDr. Monika Pitthardová	VNL 4. roč., 5. VS	3
10.	Mgr. Petr Pražák	PsP 5.VS	1
11.	MUDr. Josef Tuhý	VNL 3.,4. roč,	4
12.	Luděk Bidmon	údržbář	4
13.	Věra Bendová	mzdová účetní	2
14.	Anna Felcmanová	pracovnice ve vrátnici	3
15.	Věra Loffelmannová	pracovnice ve vrátnici	3
16.	Mgr. P. Loudová	správce programu Bakalář	7

D. Přijímací řízení

Přijímací řízení do 1. ročníku školního roku 2007/2008

53-41-M/007 Zdravotnický asistent – denní forma

75-41-M/003 Sociální péče – pečovatelská činnost

75-41-M/003 Sociální péče – pečovatelská činnost –večerní forma

Kritéria přijímacího řízení – denní forma vzdělávání:

1. ukončené základní vzdělání

2. průměrný prospěch na ZŠ (8. a 9. třída) – 30 bodů

3. výstupní hodnocení za základní školy

4. mimoškolní aktivity zaměřené k oboru a hodnocení ze základní školy – max.5 bodů

Přehled o výsledcích přijímacího řízení na SŠ – 2008

kód oboru vzdělání	název oboru vzdělání	délka studia	forma vzdělávání	Pro školní rok 2008/2009		Pro školní rok 2008/2009	
				přihlášeno v 1. kole	přijato v 1. kole	přihlášeno v dalším kole	přijato v dalším kole
53-41-M/007	zdravotnický asistent	4,0	DE	50	50	0	0
75-41-M/003	sociální péče	4,0	DE	15	15	3	3
75-41-M/003	sociální péče	5,0	VE	0	0	0	0



E. Výsledky výchovy a vzdělávání

Přehled prospěchu školy

závěrečná zkouška
zpracováno dne: 23. 9. 2008

Třídy zahrnuté do přehledu:

4.A 4.B 5.V

Předmět	Počet	Průměr
CJL Český jazyk a literatura	75	2.573
AJ Anglický jazyk	16	1.938
NJ Německý jazyk	1	1.000
PSK Psychologie a komunikace	58	1.879
OZ Občansko vědní základ	28	2.464
MAT Matematika	13	2.692
VNL Vnitřní lékařství	26	2.385
PSP Psychologie a pedagogika	2	2.000
OSN Ošetřování nemocných	84	1.405
CHIR Chirurgie	19	2.263
OSE Ošetřovatelství	84	2.095
CHId Chirurgie	3	2.000

Celkový průměrný prospěch		2.07143
Stupeň hodnocení prospěchu	prospěl s vyznamenáním	23
	<i>prospěl</i>	60
	neprospěl	1
	nehodnocen	0



Přehled prospěchu školy

2. pololetí školního roku 2007/08

zpracováno dne: 26. 6. 2008

Třídy zahrnuté do přehledu:

1.SP 1.V 1.ZA 2.A 2.B 3.A 3.B 4.A 4.B 5.V

Předmět	Počet klasif. žáků	Průměr
CH Chování	232	1.082
CJL Český jazyk a literatura	264	2.432
AJ Anglický jazyk	170	2.241
NJ Německý jazyk	87	3.092
LAJ Latinský jazyk	51	3.157
OBN Občanská nauka	196	2.423
PrP První pomoc	33	1.818
PSK Psychologie a komunikace	164	2.140
KLP Klinická propedeutika	73	2.000
ZEH Základy epidemiologie a hygieny	54	2.315
VK Vybrané kapit. z pediatrie a gynekologie	53	2.057
OVZ Seminář z občansko vědního základu	73	3.260
SzMA Seminář z matematiky	38	2.500
ZPV Základy přírodních věd	34	2.912
HV Hudební výchova	34	1.941
VV Výtvarná výchova	34	1.441
OSV Osobnostní výchova	34	1.382
ZN Zdravotní nauka	34	2.824
SP Sociální politika	34	1.588
VTA Výpočetní technika a administrativa	34	2.147
PS Psychologie	33	2.424
RJ Ruský jazyk	10	2.000
DEJ Dějepis	135	2.881
ESV Estetická výchova	54	1.296
FYZ Fyzika	86	1.977
MAT Matematika	187	2.658
CHE Chemie	86	2.105
BI Biologie	106	2.038
VNL Vnitřní lékařství	137	2.358
PSY Psychiatrie	25	1.200
PSP Psychologie a pedagogika	25	1.080
SOM Somatologie	50	3.000
OSN Ošetřování nemocných	129	2.000
TEV Tělesná výchova	216	1.384
CHIR Chirurgie	137	2.723
OSE Ošetřovatelství	241	2.481
ICT Informační a komunikační technologie	87	1.575
EKO Ekonomika	58	1.690
VZV Veřej. zdravotnictví a výchova ke zdraví	73	1.260
SH Sportovní hry	10	1.000
AK Konverzace z anglického jazyka	11	1.273
KRJ Konverzace v ruském jazyce	9	1.556
NK Konverzace v německém jazyce	10	1.400
VTN Výpočetní technika	54	1.000

Celkový průměrný prospěch 2.23924		Zameškané hodiny	Celkem	Na žáka
Stupeň hodnocení prospěchu	prospěl s vyznamenáním	39		
	prospěl	211	celkem 17166	61.971
	neprospěl	27	z toho neomluvených 241	0.870
	nehodnocen	0		

F. Předmětové komise školní rok 2007/2008

Předsedové předmětových komisí:

- Mgr. Šárka Chloubová – Ose, OSN
- Mgr. P. Loudová – MAT, FYZ , ICT
- Mgr. J. Roučka - BI, CHE, SOM, + LAJ
- PaedDr. E. Bidmonová – CJL, OBN, DEJ , LAJ
- Mgr. J. Šolcová – CJ
- Mgr. Š. Korečková – PSP
- Mgr. M. Danihelková – TV

G. DVPP

Přehled vzdělávání pracovníků včetně THP školní rok 2007/2008

Jméno	typ vzdělávání	Kč	úč.doklad
Ullrichová	odborná stáž zahraniční	23850,--	UD 21 300607
Hurychová	cestovní náhrady	860,--	PO 234 051007
Ullrichová	konference ředitelů SZŠ	1380,--	BA 382 241007
Hrochová	školení metodiků prevence	180,--	UD 44 311007
Šolcová	AJ	2550,--	BA 407 061107
Ullrichová	Finanční kontrola	1523,--	BA 444 271107
Zemanová	účetní závěrka	700,--	PO 308 111207
Hurychová	nemocenské pojištění	1200,--	PO 315 141207
Hrochová	studium Metodiků prevence	5320,--	UD 4 310108
Habartová	AJ	1500,--	PO 20 310108
Hurychová	Zákoník práce	1400,--	PO 34 190208
Bidmonová	ČJL podle ŠVP	940,--	BA 60 200208
Šmídová	konference M.Staňkové	850,--	BA 89 110308
Bidmonová+Ullrich	Šikana, Akt.otázky ve zdrav.	1100,--	UD 16 300408
Hurychová	Cestovné	1400,--	PO 90 130508
Hurychová	Mzdové účetnictví	950,--	PO 118 190608
celkem		45703,--	

H. Aktivity a prezentace školy na veřejnosti



Operační program rozvoje lidských zdrojů Integrovaný manuál první pomoci

SŠZS Chrudim v roce 2007 získala finanční prostředky z ESF a státního rozpočtu ČR pro realizaci projektu vytvoření „Integrovaného manuálu 1.pomoci“ Projekt byl rozdělen do dvou fází . První fáze realizace projektu se týkala vlastního vytvoření manuálu a natočení instruktážního DVD. V druhé fázi proběhlo odborné proškolení zdravotníků škol a pracovníků zodpovědných za bezpečnost práce a ochranu zdraví v podnicích.

SŠZS Chrudim tvorbou „Integrovaného manuálu 1. pomoci „, ve spolupráci s **Městskou policií Pardubice a ČSOB pojišťovnou, a.s., Pardubice** reaguje nejen na potřebu rychlého poskytnutí první pomoci zraněnému, ale i diagnostiku rozsahu škod a postup při ohlášení nehody záchranné službě, eventuálně trestní stíhání podle § 207 trestního zákona o nepodání pomoci osobě, která je v nebezpečí ohrožení života. Konkrétní kapitoly manuálu se zabývají základními kritérii pro výběr vhodného produktu pojištění odpovědnosti za škodu způsobenou provozem vozidla z hlediska rozsahu krytí pojistné události

Tímto způsobem vznikl celek, jehož obsahem jsou nové metody a postupy při poskytování první pomoci, který zároveň zahrnuje informace preventivních opatření pro předcházení úrazům a nehodám, návod na postup při účasti na dopravní nehodě a její ohlášení, postihy spojené s neposkytnutím první pomoci a informace pro výběr vhodného pojištění z hlediska rozsahu krytí pojistné události.



PROJEKT
ZDRAVÁ ŠKOLA

Projekt Škola podporující zdraví:

Ve školním roce 2004 / 2005 zpracovala SZŠ Chrudim projekt „Zdravá škola ve Zdravém městě“ a odeslala ho na Státní zdravotní ústav, který celý projekt zaštiťuje. Dne 21. 9. 2005 obhájily autorky projekt „u kulatého stolu“ na SZÚ Praha a SZŠ Chrudim se tak stala **první střední „Zdravou školou“ v České republice.**

Principem mezinárodního projektu „Škola podporující zdraví“ je vytvořit ve školách jednotlivých stupňů i typů zdravé prostředí pro žáky, jejich rodiče i zaměstnance, jak po stránce materiální, tak po stránce ideové.

Součástí projektu je prosazování zdravého životního stylu a zdravého způsobu života mezi dětskou a mládežnickou populací. Celý projekt souvisí se zdravým prostředím. Patří sem: zlepšování věcného, sociálního i organizačního prostředí, možnost výběru, přiměřenost, spoluúčast žáků, rodičů i všech zaměstnanců na dění ve škole i mimo ni, motivující hodnocení, demokratické principy práce a spolupráce se sociálními partnery školy.

EQUAL - Cesta ke kvalitě



Zaměření a cíle projektu

Program rozvojového partnerství je zaměřen na cíle směřující k růstu kvality a rozsahu nabídek sociálních služeb v Pardubickém kraji. K tomu se váží jednotlivé aktivity DPs i TCA. SŠZS Chrudim je jedním z partnerů, je garantem přípravy a realizace kurzů pro začínající a stávající pracovníky v sociálních službách. Škola získala akreditaci vzdělávací instituce a akreditaci dvou kurzů – pro pracovníky v sociálních službách a začínající pracovníky v sociálních službách. Na realizaci kurzu se podílejí pedagogové školy, administrativní zaměstnanci a lektori z jiných zařízení.



Školská rada

Školská rada má dle zřizovací listiny 3 členy. Složení Rady školy je následující:

Zástupce pardubického kraje: Ing. Jitka Šírová, ředitelka OA Pardubice

Zástupce pedagogů: Mgr. Marie Danihelková

Zástupce žáků a zák. zástupců: Radek Hrstka

Zasedání školské rady:

- *dne 16.10. 2006, 15.6. 2007*

Studentský parlament

- Burza učebnic
- Účast při práci v městském parlamentu
- Pomoc žáků při zajišťování akcí školy
- Aktivní účast v soutěži „Žijeme v jednom městě“
- Spolupráce při besedách na ZŠCH a PV
- Zajištění občerstvení na škole
- Vytvoření MČK – a zapojení se do soutěže zdravotnických škol

I. Údaje o výsledcích inspekční činnosti provedené českou školní inspekcí

Česká školní inspekce

Pardubický inspektorát

Termín konání inspekce: 19.červen 2007 – viz výroční zpráva 2007

J. Základní údaje o hospodaření školy za rok 2007

A. Příjmy (v tis. Kč)

dotace od zřizovatele na přímé náklady	12 177
dotace od zřizovatele na provozní náklady	2 089
dotace Evropské sociální fondy	1 126
Úřad práce-EQUAL	526
SIPVZ	15
v tom:	
Granty-soc.prevence,prev.kriminality	30
D1-učebna somatologie	100
Sportovní zařízení-posilovna	90
E3 soutěže	20
Neinvestiční vybavení	300
DVPP	6
ostatní příjmy:	
Mimorozpočtové zdroje organizace-fondy	129
ostatní výnosy	87
příjmy celkem	16 150

B. Výdaje (v tis. Kč)

1. Investiční výdaje

počáteční stav k 1.1. 2007	23
tvorba - odpisy	302
čerpání : celkem	316
z toho:	
tabule interaktivní	151
pumpa infuzní	49
čerpání - opravy a udržování	115
konečný stav k 31.12. 2007	8

2. Neinvestiční výdaje (v tis.Kč)

celkem přímé náklady	12249
náklady na platy	8038
OPPP	647
zákonné odvody SP,ZP,FKSP	3171
učební pomůcky	148
cestovné zaměstnanců	43
školení zaměstnanců + DVPP	42
stravování + osobní ochranné pomůcky	105
ostatní přímé	55
ostatní provozní náklady	2228
Informatika+vzdělávací software	17
ESF	1126
EQUAL	526
Výdaje celkem	16146

Kladný hospodářský výsledek ve výši 4.704,87 Kč byl převeden do rezervního fondu, 1,-- Kč do fondu odměn.